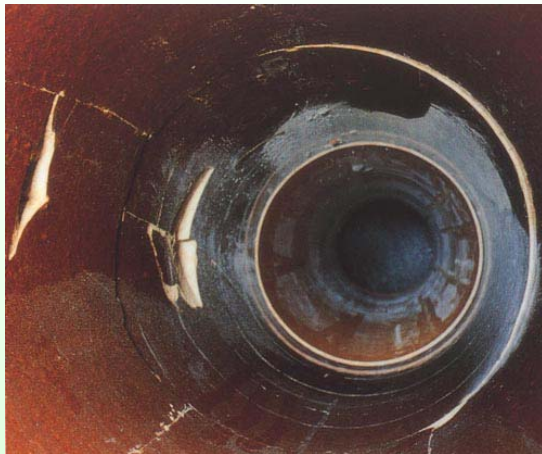


# **Aktuelle Entwicklungen in der Inspektionstechnik**

*Dipl.-Ing. Gunter Kaltenhäuser  
IKT - Institut für Unterirdische Infrastruktur*

[www.ikt.de](http://www.ikt.de)

## *Inspektion von Hauptkanälen*

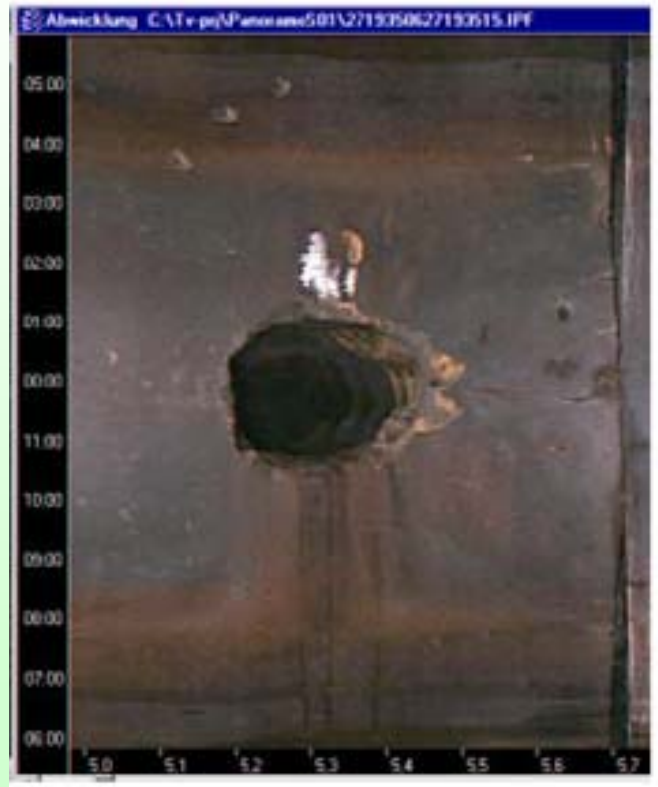


[www.ikt.de](http://www.ikt.de)

„Herkömmliche“ Technik



„Neu entwickelte“ Technik - virtuelle 3-D-Inspektion



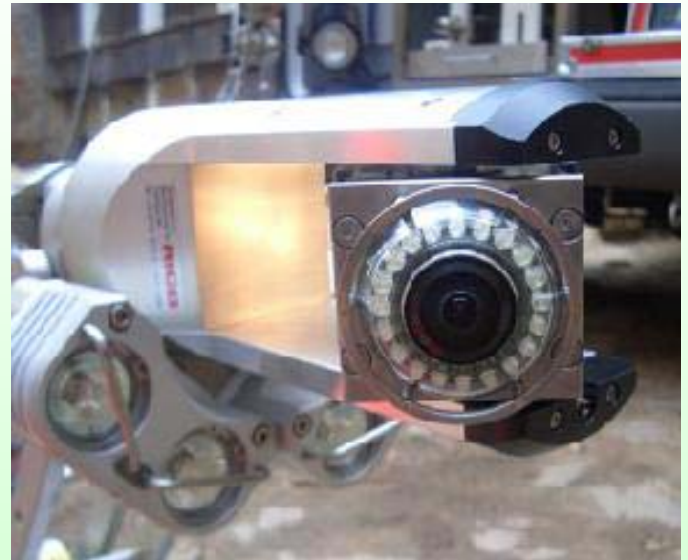


- Virtuelle 3D-Kanalinspektion, Erzeugung von Fisheye-Bildern
- 2D-Rohrabwicklung
- Schadensbewertung und Schadensvermessung am PC
- Einsatzbereich: DN 200 – 1000



- Virtuelle 3D-Kanalinspektion, 360° Panoramablick
- 2D-Rohrabwicklung
- Schadensbewertung und Schadensvermessung am PC
- Einsatzbereich: DN 150 – 800



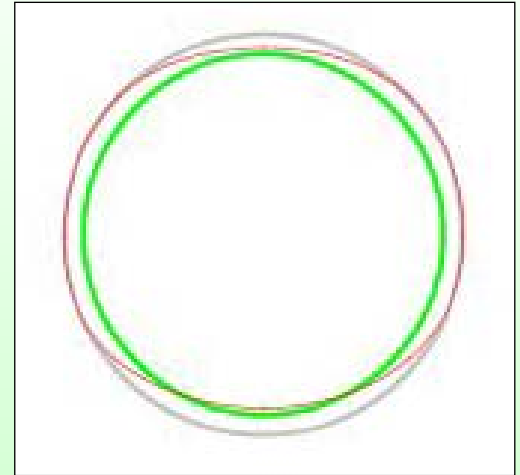
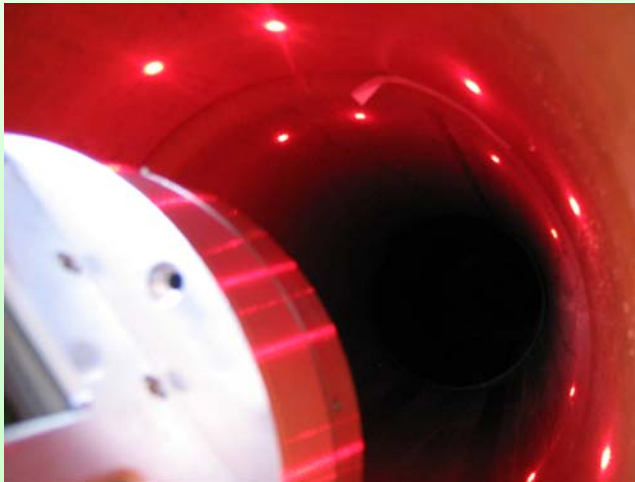


- **Hinweg:** „konventionelle“ Inspektion
- **Rückweg:** Scan des Kanals durch Fisheye-Bilder
- **2D-Rohrabwicklung:** Schadensvermessung am PC
- **Zusatzfunktion:** automatische Muffenspaltvermessung
- **Einsatzbereich:** DN 200 – 1400



- **Hinweg:** Film, ggf. Schadensaufnahmen durch Techniker
- **Rückweg:** Digitalscan
- **2D-Rohrabwicklung:** Schadensvermessung am PC
- **Zusatzfunktion:** Deformationsmessung
- **Einsatzbereich:** DN 200 – 1400





**Ziel: Optimierung der Inspektion**

- **Unterschiedliche technische Lösungen**
- **Unterschiedliche Konzepte**
- **Verstärkte Automatisierung**



**Besuchen Sie uns:**

**www.ikt.de**  
**Forschungsberichte zum Download**  
**eNewsletter + eNews-Archiv**

**IKT-Institut für Unterirdische Infrastruktur**  
**Exterbruch 1**  
**45886 Gelsenkirchen**  
**Tel.: 0209-17806-0**



[www.ikt.de](http://www.ikt.de)