

## Grundstücksentwässerung

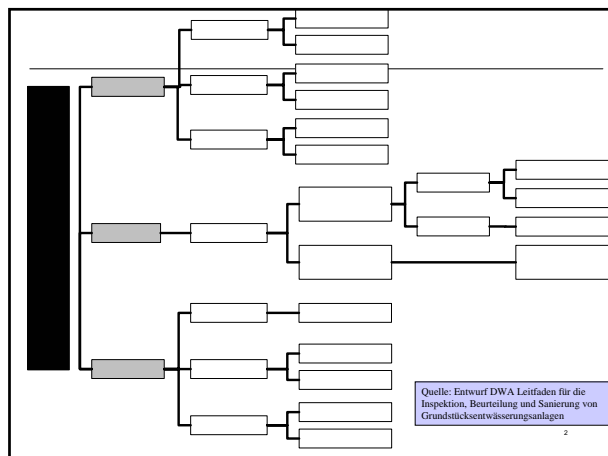
Mai 2009 Dortmund

### Sanierung

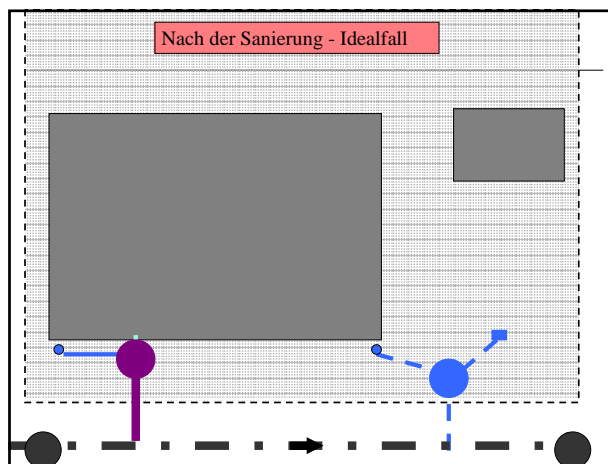
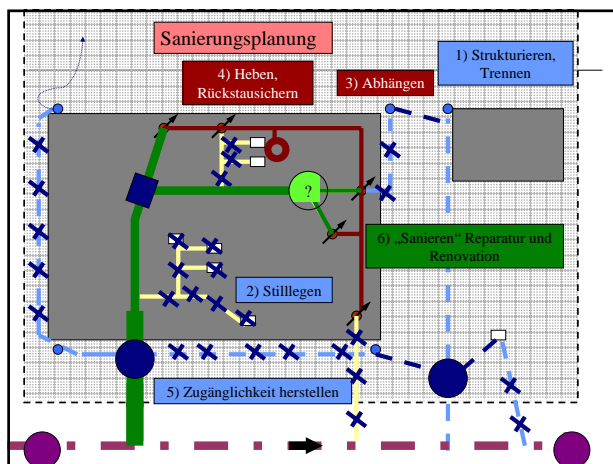
Robert Thoma, Würzburg

Dipl.-Ing. (FH), ö.b.u.v. Sachverständiger Kanalinspektion und -sanierung  
Friedrichstraße 14, 97082 Würzburg, 0931/46473, thoma@isybau.net

1

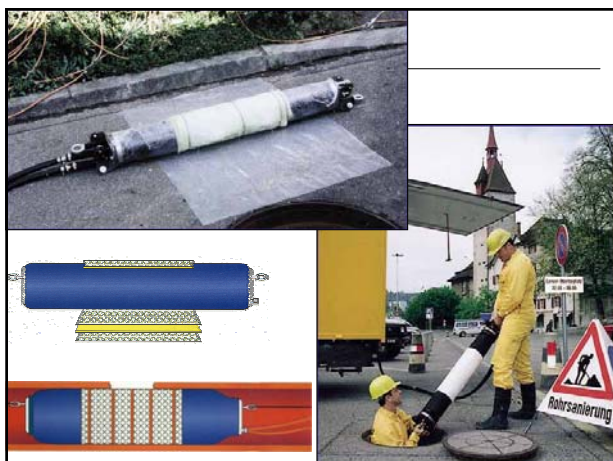
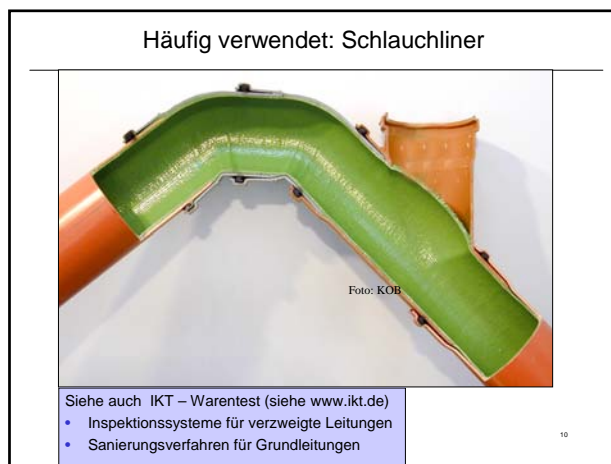
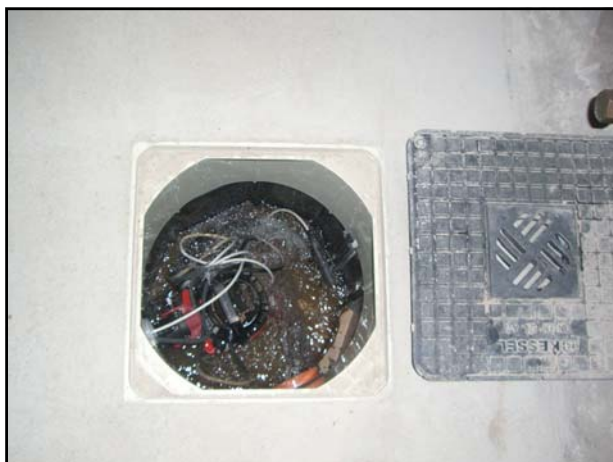


2



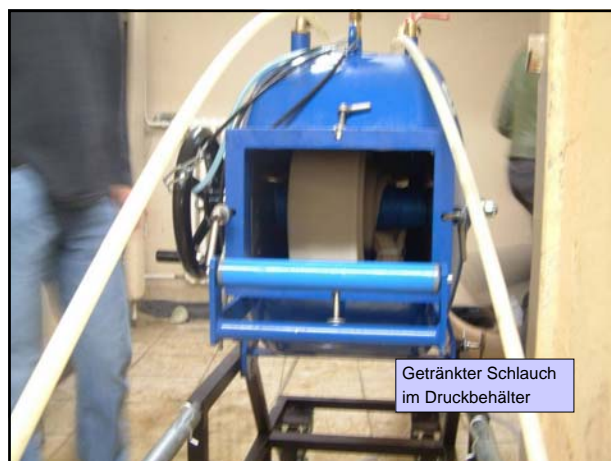
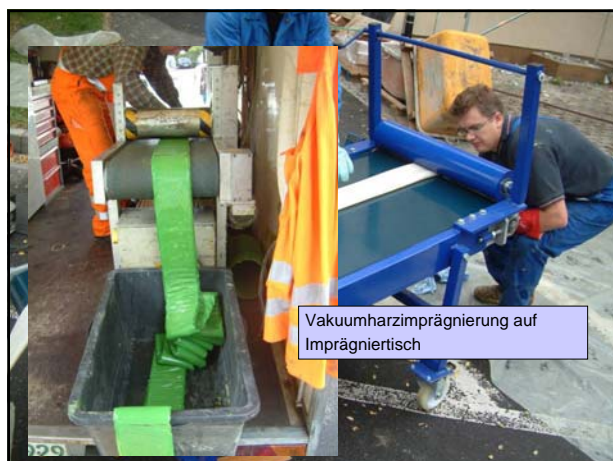
Welche Sanierungsverfahren sind geeignet ?

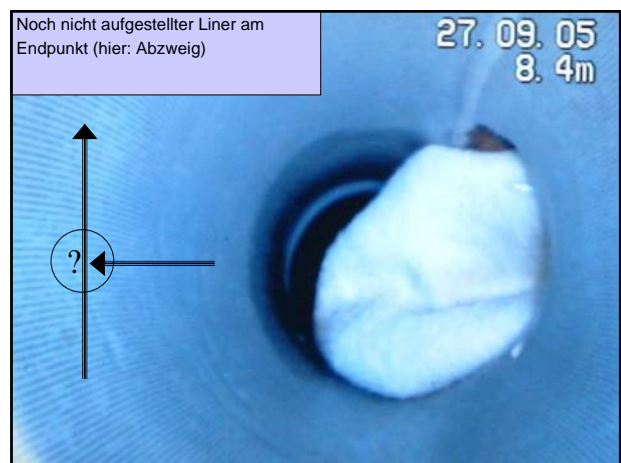
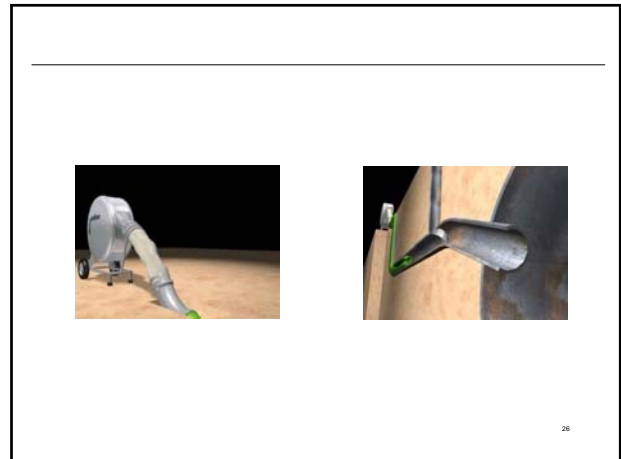




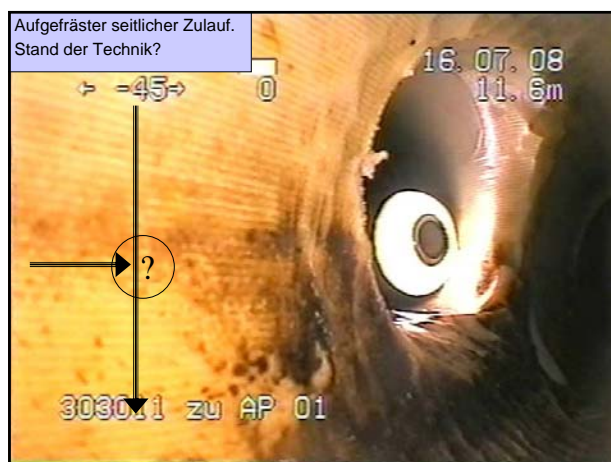
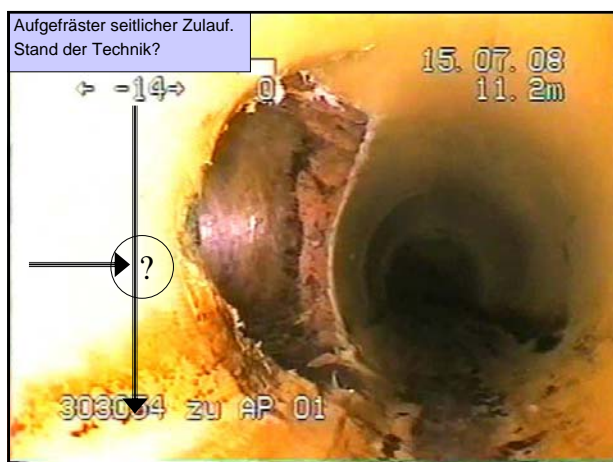












### Empfehlungen zum Thema

DWA Leitfaden für die Inspektion, Beurteilung und Sanierung von Grundstücksentwässerungsanlagen  
Erscheint im Mai 2009

[www.dwa.de](http://www.dwa.de)

RO-KA-TECH in Kassel  
Internationale Fachmesse für Rohr-, Kanal- und Industrieservice, Messe Kassel

[www.ro-ka-tech.de](http://www.ro-ka-tech.de) & [www.vdrk.de](http://www.vdrk.de)

