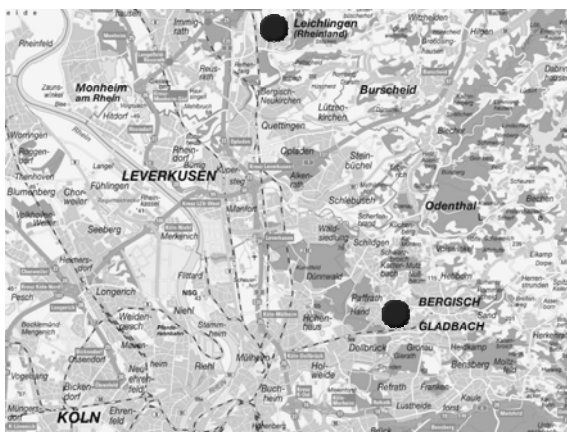




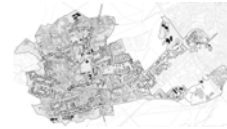
2. Deutscher Tag der Grundstücksentwässerung

Flächendeckende Dichtheitsprüfung in Verbindung mit öffentlicher Kanalsanierung in Bergisch Gladbach und Leichlingen

Michael Hippe



Leichlingen:
Netzlänge 140 km
30.000 EW



Bergisch Gladbach:
Netzlänge 672 km, Teil 1: 127 km
110.000 EW



Planungsgrundlagen

1. Integrales Konzept des Rheinisch-Bergischen Kreises
2. Hydraulischer Nachweis
3. Sanierungsdatenbank
4. Abwasserbeseitigungskonzept
5. Kanalkataster
6. Straßenkataster
7. Sanierungsmaßnahmen der Versorgungsträger
8. Wasserschutzgebiete



Wasserhaushaltsgesetz

- § 60 Abwasseranlagen
- § 61 Selbstüberwachung

Gesetze

Landeswassergesetz

- § 53 c Umlage von Kosten
- § 57 Bau und Betrieb
- § 61 a Private Abwasseranlagen

Selbstüberwachungsverordnung Kanal

Rechtsverordnungen

Anforderungen an die Sachkunde

Entwässerungssatzung

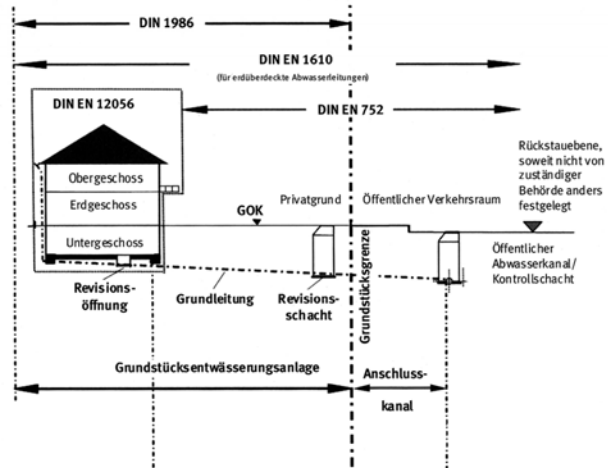
- § 12 Ausführung und Unterhaltung
- § 14 Dichtheitsprüfung

Satzungen

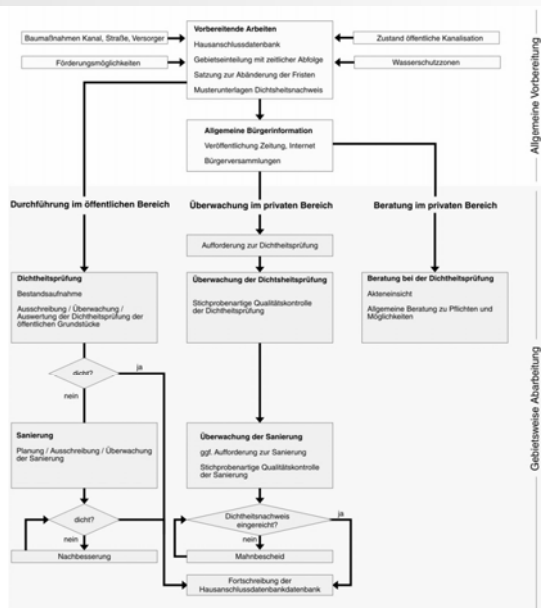
Satzung zur Abänderung der Fristen



Abgrenzung der Gültigkeitsbereiche im Regelwerk



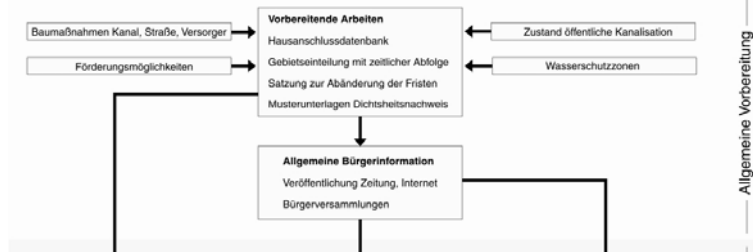
Quelle: DWA-Leitfaden Grundstücksentwässerung





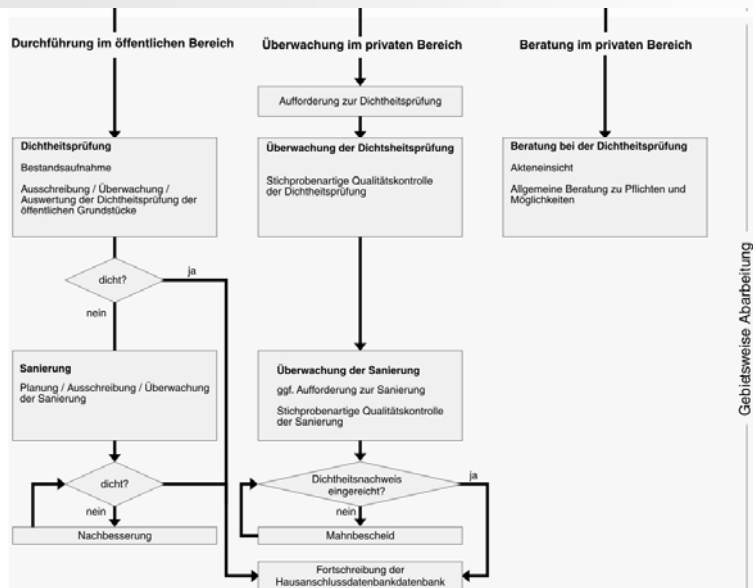
Kommunale Aufgaben

FISCHER
INGENIEURBÜRO GmbH



Kommunale Aufgaben

FISCHER
INGENIEURBÜRO GmbH





Übersicht Modelle



Inhalte der Unterrichtung

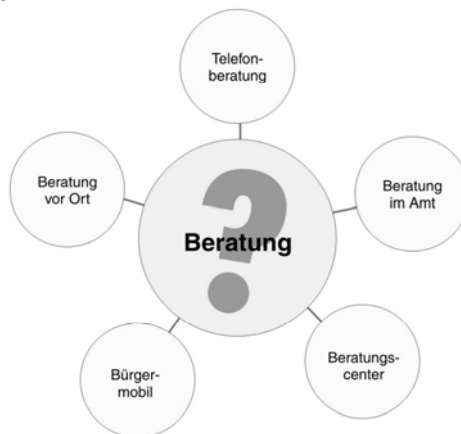




Formen der Unterrichtung

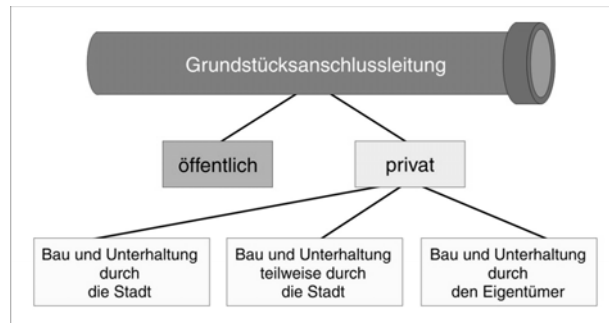


Formen der Beratung

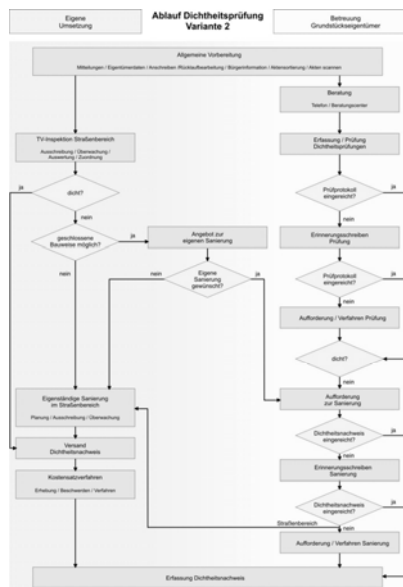




Mögliche Satzungsregelungen



Ablauf und Aufwandschätzung



Variante 2: Dichtheitsprüfung und Sanierung in offener Bauweise im Straßenraum durch die Stadt

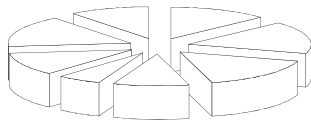
Arbeitsschritte	Aufwand		Stamm		Statt
	Menge	Stk	Dienst.	Ing	
1. Allgemeine Vorbereitung (Finanzierung durch Abwassergebühr)					
Mitteilung zum Gebiet in Presse und Internet					
Selektion und Bewerzung der Eigentümerlisten					
Anschreiben mit Hinweis auf Frist und Einleitung					
Bearbeitung der Rückläufe: ggf. komplettes Anschreiben					
Bürgerinformation (2 Termine)					
Alten ausrollen					
Alten scannen und einbinden					
Summe 1					
2. Dichtheitsprüfung und Sanierung Straßenseitig (Finanzierung durch Kostensatz)					
Auswertung und Vergabe der TV-Inspektion					
Überwachung der TV-Inspektion					
Auswertung der TV-Inspektion					
Zurückmeldung Altkennsatz					
Angebot an Eigentümer zur eigenen Sanierung					
Planung der eigenständigen Sanierungen					
Überwachung der Anschlussanmeldungen					
Auswertung der Dichtheitsprüfung zur Abnahme					
Verband Dichtheitschachs an Eigentümer					
Kostensatz					
Anfragen und Beschwerden zu Kostensatz					
Summe 2					
Summe 2 ohne HGM-Leistungen					
3. Bearbeitung Grundstücksbereich (Finanzierung durch Abwassergebühr)					
Telefonische Beratung					
Beratung im Beratungszentrum					
Erfassung und Prüfung der Dichtheitschachs					
Erinnerungsschreiben Dichtheitsprüfung					
Auflaufung zur Sanierung mit Fristsetzung					
Erinnerungsschreiben Sanierung					
Auflaufung mit Androhung von Zwangsmaß					
Ordnungswahlverfahren					
Gewaltverfahren					
Summe 3					
Summe gesamt					
davon ohne HGM-Leistungen					
davon gebührenfrei					
davon kostensatzfrei					
Jahressumme bei 2.000 Grundstücken pro Jahr					
davon ohne HGM-Leistungen					
davon gebührenfrei					
davon kostensatzfrei					



Gebietswahl

1. Anzahl Hausanschlüsse
2. Sanierungskosten
3. Verkehrsführung

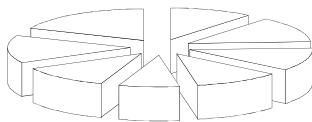
Anschlüsse je Gebiet



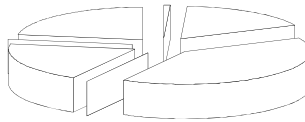
Teilgebiet:

- 1
- 2
- 3
- 4
- 5
- 6
- 7
- 8

Kanalbaukosten je Gebiet



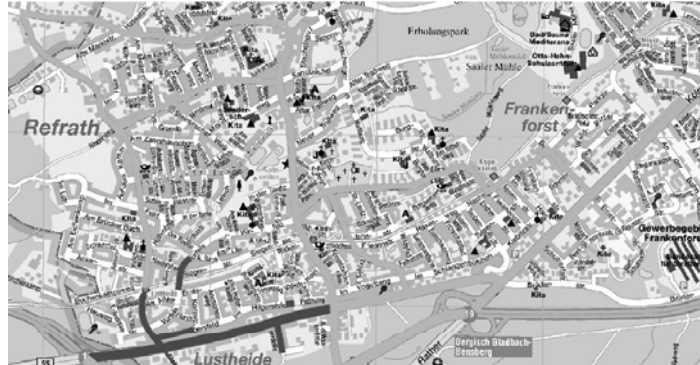
Straßenbaukosten je Gebiet



Priorisierung

Sanierungsbereich	A	B	C	D	E	F	G	H	Summe	Prio.
A: Anstehende Baumaßnahmen		2	2	2	2	2	2	2	14	0
B: Fremdwasser (EZG Weltersbachsammler)	0		2	2	2	2	0	2	10	2
C: Gewerbe und "ältere Außenortslagen"	0	0		2	2	2	0	2	8	3
D: Linke Wupperseite	0	0	0		2	2	0	2	6	4
E: Östliche und nördliche Außenortslagen	0	0	0	0		0	0	0	0	7
F: Rechte Wupperseite	0	0	0	0	0		0	2	2	5
G: Wasserschutzzone	0	2	2	2	2	2		2	12	1
H: Ziegwebersberg und Witzhelden	0	0	0	0	2	0	0		2	6

- ▶ Herausarbeitung der wesentlichen Beurteilungskriterien
- ▶ paarweiser Vergleich der Beurteilungsmerkmale
- ▶ Summierung zur Gesamtpriorität



1. Kennzeichnung der maßgeblichen Baumaßnahmen
2. Herausarbeitung der Hauptfahrbeziehungen
3. Herausarbeitung von Abhängigkeiten und Konfliktsituationen
4. Erstellung einer Unverträglichkeitsmatrix
5. Darstellung möglicher Umleitungsstrecken



Vorbereitung

1. Schulung von 2 Mitarbeitern
2. Einrichtung von 2 Beraterplätzen
3. Einrichtung einer Telefonhotline
4. Erarbeitung von Musterunterlagen zu Verträgen und Nachweis
5. Erstellung eines Informationsflyers
6. Erstellung einer Internetpräsentation
7. Anpassung der Satzung in § 14
8. Satzungsbeschluss zu Gebiet 1
9. Werbung zu Telefonhotline und Bürgerberatung
10. Fortschreibung Abwasserbeseitigungskonzept
11. Satzungsbeschluss zu weiteren Gebieten



Organisatorische Vorbereitung

FISCHER
INGENIEURBÜRO GmbH



Organisatorische Vorbereitung

FISCHER
INGENIEURBÜRO GmbH

Hausanschlussinformationssystem

Teampfadler TPGrundstück (Kampfmann) DB[TPGebueche_DEMD] DB Version:3.0

Altkennzeichen: A1890 Lagebezeichnung: Salzhofstraße 2 Geb. Art: RW ID: 434

Suche Empfänger: [] ohne Abwasser: []

Empfänger: Heen, Wilhelm August Mustermann, Salzhofstraße 2, 11113 Musterstadt, DE

Objekt Start: 01.01.2005, Objekt Ende: []

Bemerkung: Sonstige: 25.03.10 14:23, Info: 05.05.09 10:44, RTTEL# Allg. Fragen zum FB

Verbrauch: []

geteilte Flurstücke | Fragebogen | Hausanschluss | Entwässerungsgesuche | Dokumente | Wiederholge/Aufgaben

Hausanschluss: Hausanschluss 1

Nennweite: 150, Material: Stc, Schacht oben: 945699, Schacht unten: 945700, Station (von unten): 0.0000, Nächste Prüfung: 21.03.2009

Entwässerungssystem: M/W, Abwasserart: SW, Indikatordetektor: nein, wasserführendende Skalle: [], Wasserschutzzone: []

Bemerkung: []

Dichtheitsprüfung: Dichtheitsprüfung HA SW

Prüfungstermin: 17.03.2009 00, Prüfer: Fa. Müller, Art der Prüfung: Druckprüfung, Grund: 561a

Sanierung: nein, Nachprüfung: [], Aufforderung: [], Mahnung: [], Prüfungsergebnis: bestanden

Bemerkung: []

Protokoll: []

Status: in Bearbeitung



Internet-Auskunftssystem

Fristen zur Dichtheitsprüfung

Gebäude: 58/21	
Strasse	Kinderpult
Heute	30
Preis	2125

Auto: Dr. St. Ganshmann
Karte: Frank Fischer Ing.-Büro GmbH
© 2004
Created with MapServer by compton
• OpenStreetMap unter CC-BY-SA Lizenz

Stabstab 1: 2004



*Kreative Ingenieurleistungen
für eine intakte Umwelt*

