

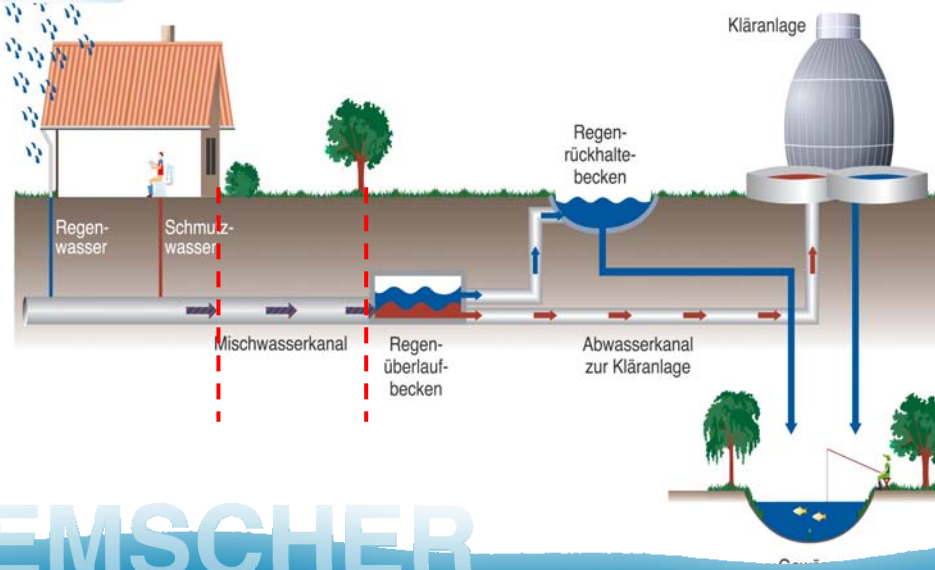
Ganzheitliche Siedlungswasserwirtschaft fängt auf dem Grundstück an

Ulrike Raasch, Emschergenossenschaft

EMSCHER



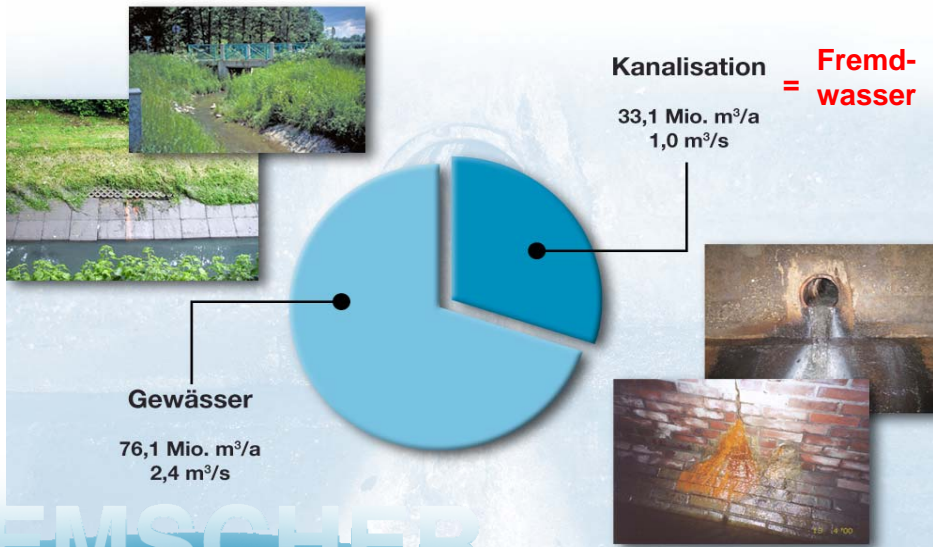
Grundstücksentwässerung und „was danach geschieht“



EMSCHER

Grundwasser im Emschergebiet

Aufteilung der Abflüsse

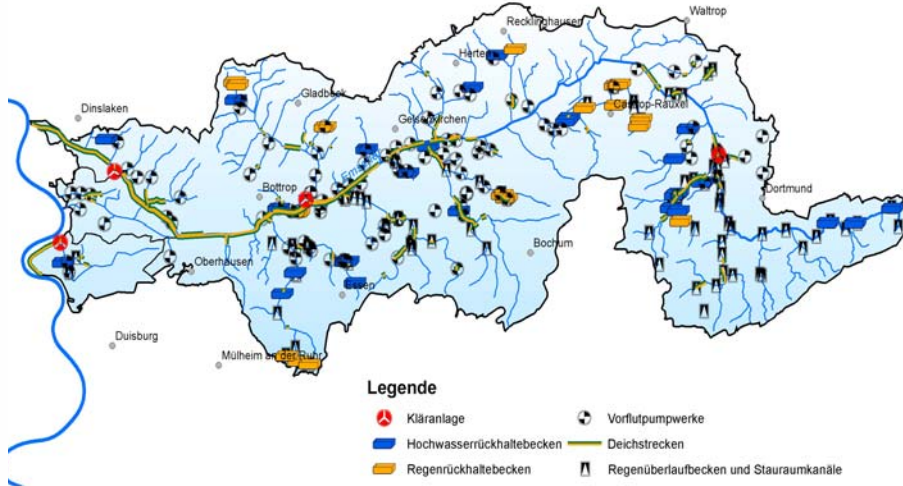


Flussgebietsmanagement

Themenfelder der Wasserwirtschaft



Anlagen der Emschergenossenschaft im Verbund betreiben



Regenwasser bemessungsrelevant



Grundstücksentwässerung mit Regenwasser als einer Facette



Komplettberatung ist Verbraucherschutz!

EMSCHER

Integrale Konzepte

Schwerpunkt Siedlungswasserwirtschaft



EMSCHER

Zukunftsvereinbarung Regenwasser

Unterzeichnung 31.10.2005



Ziel: 15 % in 15 Jahren

EMSCHER

Integrale Konzepte

Ziele für die Region



- **Verbesserung der wasserwirtschaftlichen Verhältnisse:**
 - **Stärkung des ökologischen Potenzials der neuen Gewässer**
 - **Ausgleich der Wasserführung**
- **Unschädliche Grundwasserverhältnisse:**
auch bei dichten Kanälen
- **Wirtschaftliche Lösungen:**
für Bürger, Kommunen und Verband

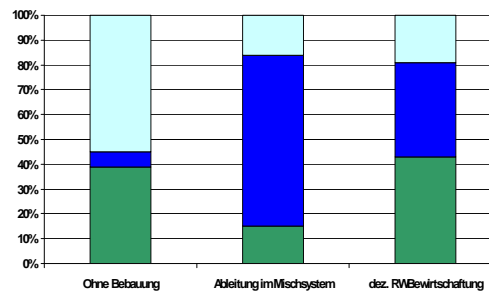
EMSCHER

Wasserbilanzen

der Abflussbeschleunigung entgegenwirken



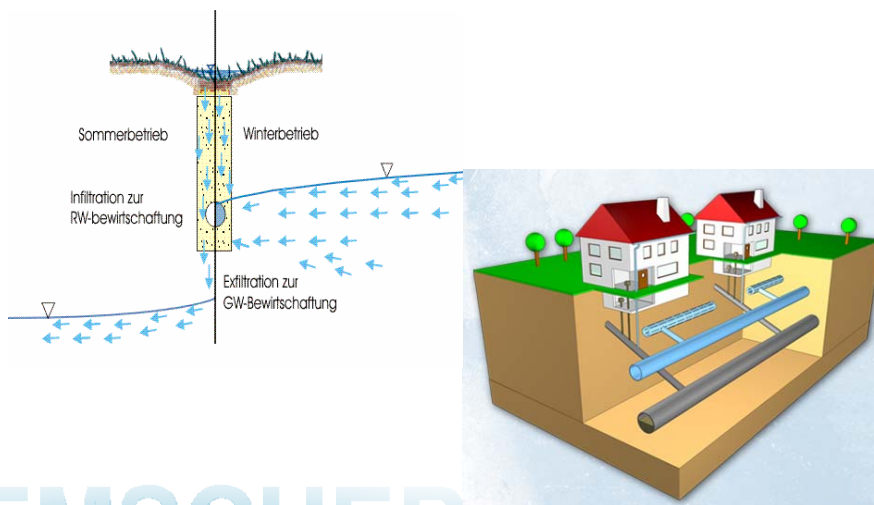
■ Verdunstung
■ Abfluß
■ Versickerung



EMSCHER

Kein Widerspruch

kombinierte Grund- und Regenwasserbewirtschaftung



EMSCHER

Wirtschaftliche Kanalsanierung

weniger Abfluss statt mehr DN



Sanierung mittels
Querschnittserweiterung

ODER

Relining und

Abkopplung der
Wohnstraßen (10.700) m²
durch
Straßenseitengraben,
Retentionsmulde,
Ableitung zum Gewässer

mindestens
kostenneutral!

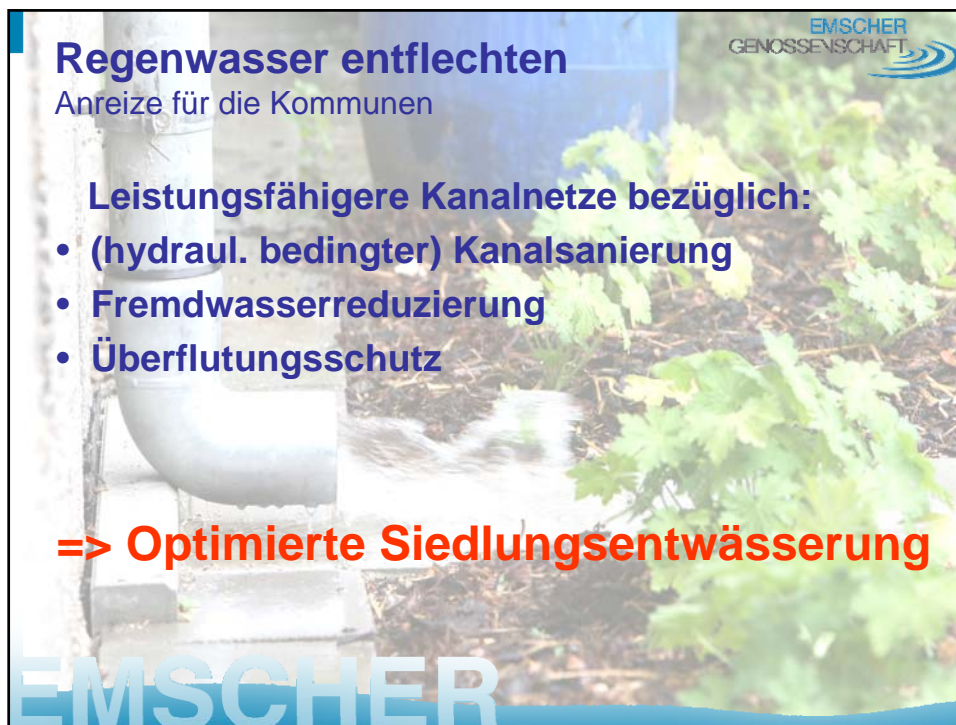
EMSCHER

Dezentrale Regenwasserbewirtschaftung

Wasserrückhaltung und -versickerung



EMSCHER



Regenwasser entflechten
Anreize für die Kommunen

Leistungsfähigere Kanalnetze bezüglich:

- (hydraul. bedingter) Kanalsanierung
- Fremdwasserreduzierung
- Überflutungsschutz

=> Optimierte Siedlungsentwässerung

EMSCHER

EMSCHER
GENOSSENSCHAFT



Dezentrale Regenwasserbewirtschaftung
Ausführung auf privaten Grundstücken

EMSCHER

EMSCHER
GENOSSENSCHAFT



Regenwasser entflechten
Anreize für Grundstückseigentümer

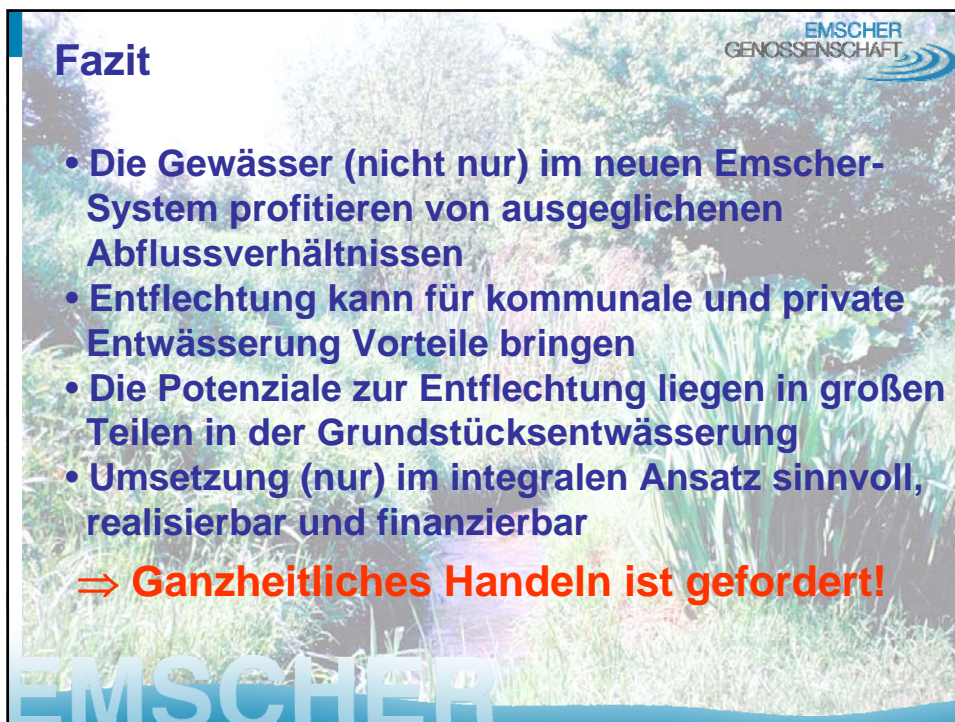
EMSCHER GENOSSENSCHAFT

Leistungsfähigere Grundstücksentwässerung bezüglich:

- Sanierungsaufwand
- Rückstausicherung

=> Optimierte Grundstücksentwässerung

EMSCHER



Fazit

EMSCHER GENOSSENSCHAFT

- Die Gewässer (nicht nur) im neuen Emscher-System profitieren von ausgeglichenen Abflussverhältnissen
- Entflechtung kann für kommunale und private Entwässerung Vorteile bringen
- Die Potenziale zur Entflechtung liegen in großen Teilen in der Grundstücksentwässerung
- Umsetzung (nur) im integralen Ansatz sinnvoll, realisierbar und finanzierbar

=> Ganzheitliches Handeln ist gefordert!

EMSCHER

