

Herzlich Willkommen

IKT-Erfahrungskreis
Grundstücksentwässerung

28. Juni 2011

IKT-Süd
Neubiberg bei München

www.ikt.de



Was macht das IKT ?

IKT "Werkzeug „Bewertungskreislinie“"

Parameter	Wert	Einheit	Einfluss
...

2010 Heft 1
ERGEBNISSE
beraten beraten beraten beraten

KomNetGEW
Kommunales Netzwerk Grundstücksentwässerung

IKT-Lehrgang
Zertifizierter Berater
Grundstücksentwässerung
Personenzertifizierung für Ingenieure (vgl. DIN EN ISO 19024)
- Mindestanforderungen an Personal und Prüfverfahren, Lehrstoff und Lehrverfahren
- Lehrverfahren, Prüfverfahren, Prüfverfahren, Prüfverfahren, Prüfverfahren
- Prüfverfahren, Prüfverfahren, Prüfverfahren, Prüfverfahren, Prüfverfahren

bi Umwelt Bau
Technikwelt für Laie und Fachleute

IKT-Literatur 2008
Schlussbericht
Tendenz uneinheitlich

Qualitätseinflüsse Schlauchliner
Sicheres Einbringen an
sonstigen Abwasserkanälen

IKT Geprüft.
Auftraggeber: Funko Kunsakoff GmbH
Prüf-Nr.: IKT - Anfordernummer
Prüfbericht-Nr.: 190223
Datum: März 2005
www.ikt.de



Bildreferenzkatalog als Orientierung zur Bewertung von Schadensbildern:

http://www.ikt.de/down/11_06_bildreferenzkatalog.pdf

Neues Internetportal um Hausbesitzer bei Fragen der Dichtheitsprüfung zu unterstützen:

www.buergerinfo-abwasser.de

Was heißt dicht?

Optisch dicht?

Luft- bzw. wasserdicht?

Welches Verfahren wählen? Welche Technik?

Vor- und Nachteile? Einsatzgrenzen?

www.ikt.de

Infiltrationen



BBF

Foto: Lobby Entsorgung West

Beschreibung:

In den Kanal dringt sichtbar Wasser hinein (sog. Fremdwasser).

www.ikt.de

Rohrbruch, Boden sichtbar



BAC

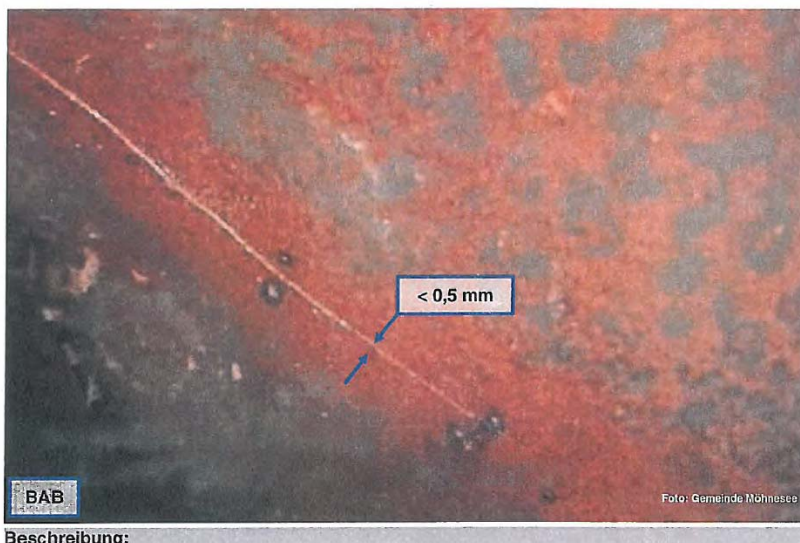
Foto: Gemeinde Möhnesee

Beschreibung:

Der Kanal ist zerbrochen und einsturzgefährdet. Der anliegende Boden ist sichtbar.

www.ikt.de

Rissbildung (kleiner 0,5 mm), z.B. Haarrisse



BAC

Foto: Gemeinde Möhnesee

Beschreibung:

In der Kanalwandung sind Risse wie z.B. feine Haarrisse zu erkennen (kleiner 0,5 mm).

www.ikt.de

Lageabweichung, kleiner Versatz

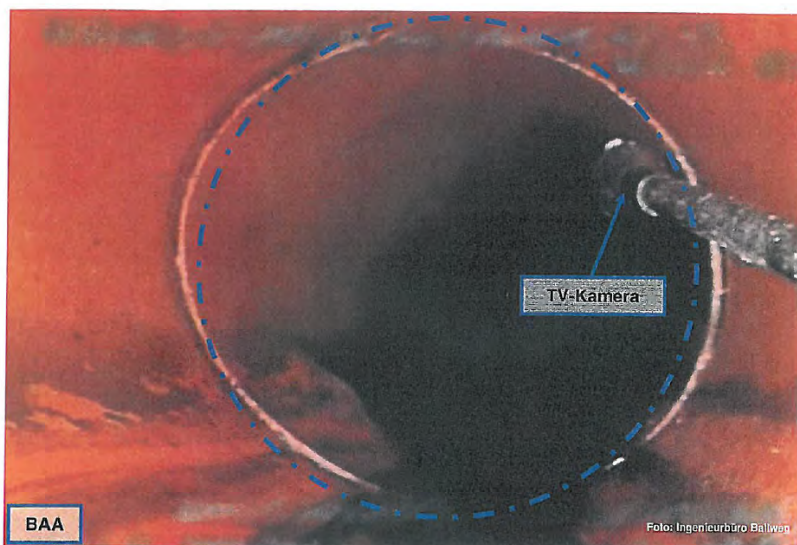


www.ikt.de

Beschreibung:

Die Rohrverbindung zweier aneinander liegender Rohre ist z.B. in radialer Richtung verschoben. Ein kleiner Versatz beschreibt den Zustand, bei dem z.B. die Verschiebung in radialer Richtung kleiner gleich 1 cm ist.

Verformungen

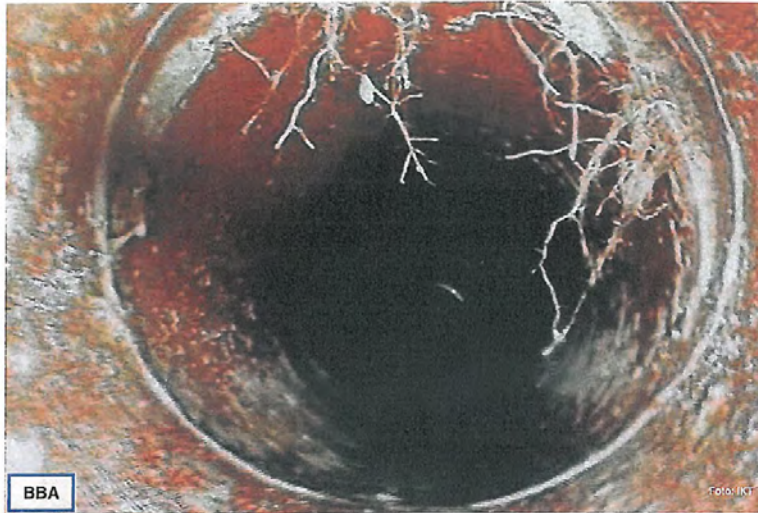


www.ikt.de

Beschreibung:

Das Rohr hat sich gegenüber dem Ausgangszustand verformt.

Wurzeleinwuchs, schwach ausgeprägt



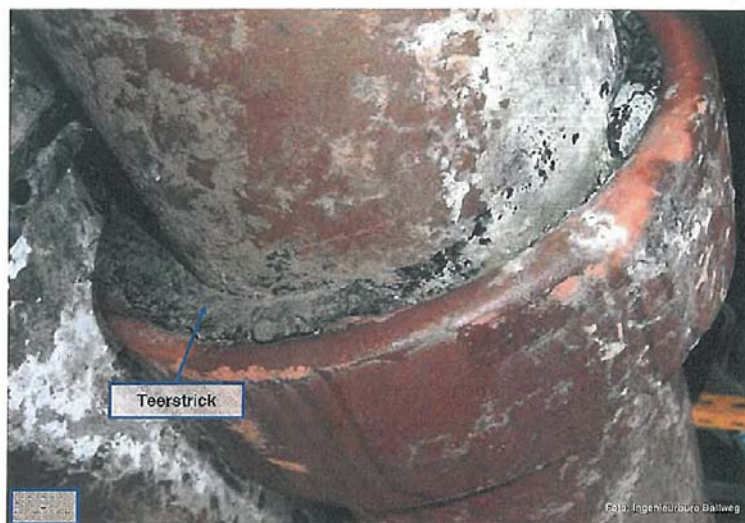
BBA

Beschreibung:

In die Rohrverbindung zweier aneinander liegender Rohre oder durch die gebrochene Rohrwandung regen sichtbar (noch) schwach ausgeprägte Wurzeln in den Kanal hinein.

www.ikt.de

Fehlende / schadhafte Dichtung

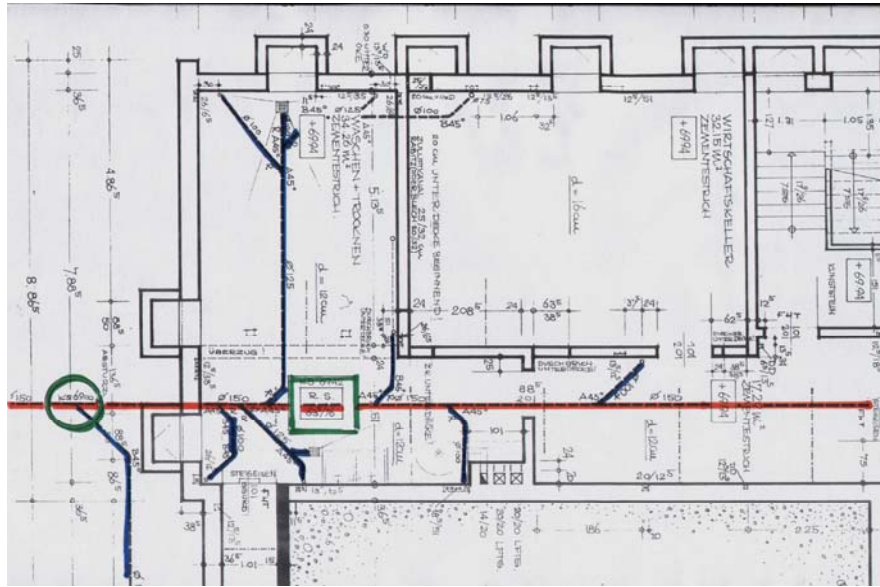


Teerstrick

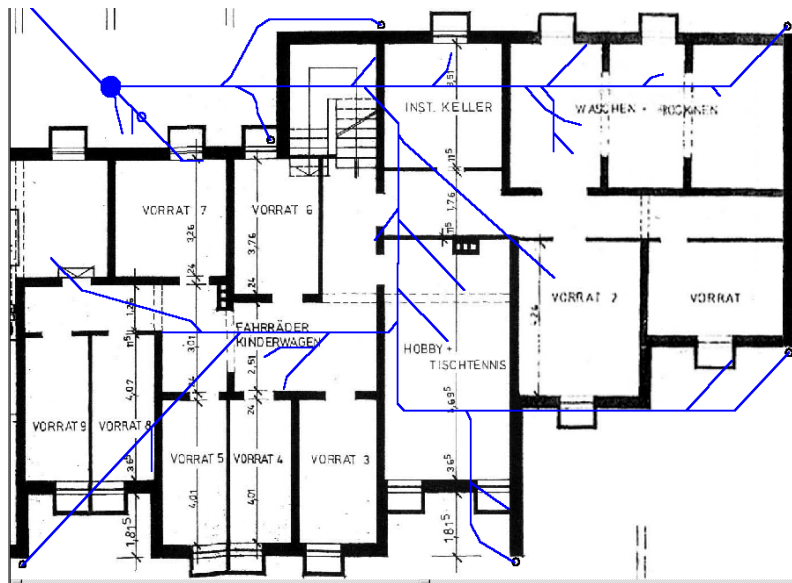
Beschreibung:

Die Dichtung, die zwei aneinander liegende Rohre abdichten soll, fehlt (z.B. Rollringe bei Kunststoffrohren nicht verwendet) oder ist schadhalt (z.B. Teerstrick bei Tonrohren mit Baujahr vor 1985).

www.ikt.de



www.ikt.de



09.45 Uhr

Aktuelle Informationen aus der Normung
– Novellierung der DIN 1986-30
Dipl.-Ing. Frank-Werner-Grauvogel

10.30 Uhr:

Berichte aus der Praxis - Dienstleister kommen zu Wort

Grundstücksentwässerung: Was ist dicht?

- Erkenntnisse und Überlegungen aus der Praxis -
Dipl.-Geograph Gerhard Renz, ISAS GmbH

Dichtheitsprüfung mit Luft und Wasser - Praxisvorführung

Dipl.-Ing. Markus Heuwieser, Kanalreinigung Oberreiter GmbH

www.ikt.de

12.30 Uhr: Mittagspause: Imbiss und Zeit für Diskussionen

14.00 Uhr

Berichte aus der Praxis – Kommunen kommen zu Wort

Dichtheitsprüfung oder Inspektion: Pro und Contra
zusätzliche Dichtheitsprüfung am „Modell Starnberger See“
Dipl.-Ing. Margot Große, AV Starnberger See

15.30 Uhr

**Diskussion und Workshop im Kreis der teilnehmenden
Kommunen**

ca. 16.00 Uhr

Ende der Veranstaltung

www.ikt.de

**Aktuelle Informationen
aus der Normung
– Novellierung der DIN 1986-30 –**

Dipl.-Ing. Frank Werner Grauvogel

**Technische Werke Burscheid AöR
Mitglied des Normenausschusses DIN 1986-30**

Berichte aus der Praxis

*– Dienstleister und Kommunen
kommen zu Wort –*

Grundstücksentwässerung: Was ist dicht?

*- Erkenntnisse und Überlegungen
aus der Praxis -*

**Dipl.-Geogr. Gerhard Renz
ISAS GmbH**

Dichtheitsprüfung mit Luft und Wasser

- Praxisvorführung -

**Dipl.-Ing. Markus Heuwieser
Kanalreinigung Oberreiter GmbH**

Dichtheitsprüfung oder Inspektion

- *Pro und Contra zusätzliche Dichtheitsprüfung
am „Modell Starnberger See“ -*

Dipl.-Ing. Margot Große
Abwasserverband Starnberger See

Workshop im Kreis der teilnehmenden Kommunen

- *Aktuelle Themen stehen
zur Diskussion –*

- ✓ **Nächstes Treffen Erfahrungskreis GEW**
29. November 2011 im IKT-Süd

- ✓ **IKT-Workshop Inspektionssysteme**
27. September 2011 im IKT-Süd

- ✓ **Zertifizierter Berater Grundstücksentwässerung**
23.-24. + 26.-30. September 2011
11.-12. + 14.-18. November 2011
im IKT-Süd

- ✓ **9. Münchner Runde**
06. Oktober 2011, Garching bei München