



# Bauen in der Infrastruktur

**Dr.-Ing. Christoph Dröge**



## **Bauen in der Infrastruktur**

- **Überblick**
- **Schwerpunkte:**
  - **Zuverlässigkeit**
  - **Entwicklungen mit gestalten**
  - **Erhalt der Leistungsfähigkeit**
- **Entwicklungen**

## Kernkompetenzen und Handlungsfelder

### Planen



### Bauen



### Unterhalten



### Leiten

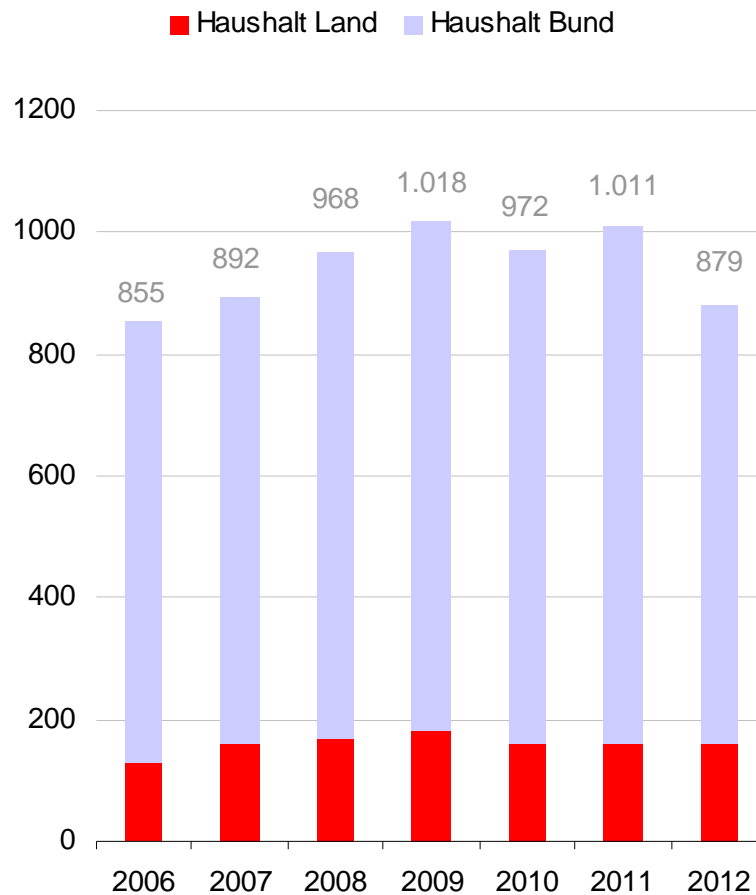


- Autobahnen und Bundesstraßen (im Auftrag des Bundes)
- Landesstraßen (im Auftrag des Landes NRW)
- Gemeinde- und Kreisstraßen (soweit übertragen)



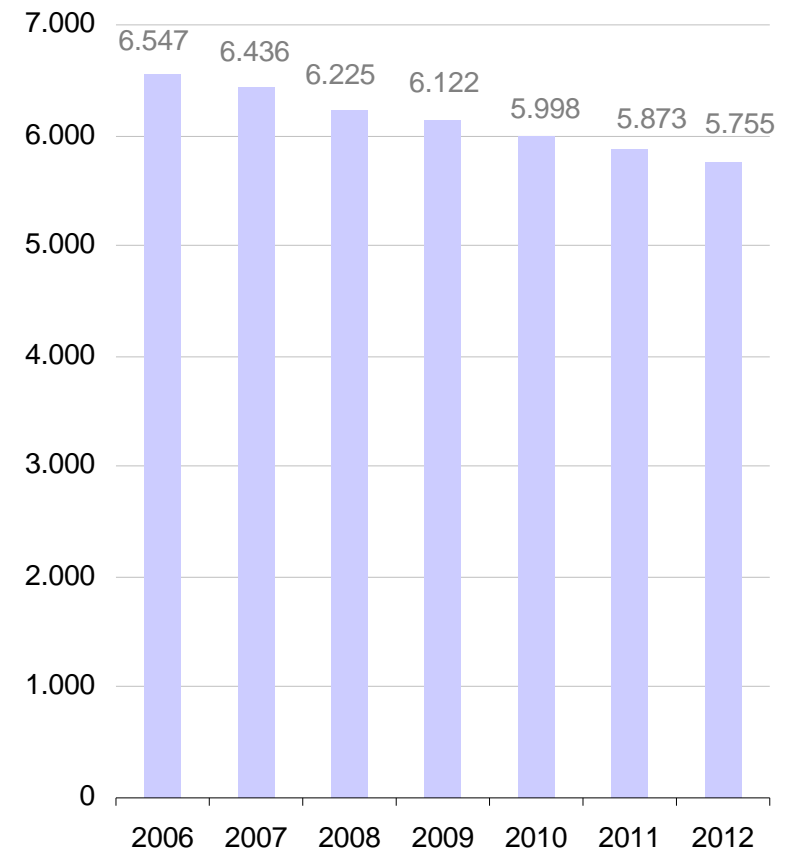
## Investitionen in Mobilität

investives Bauvolumen  
in Mio. Euro, jeweils gesamt Bund und  
Land



## Personalstand sinkt

Zahl aller Mitarbeiter im Landesbetrieb  
ohne Auszubildende  
(jeweils zum Jahresende)





**Bundesweit:**

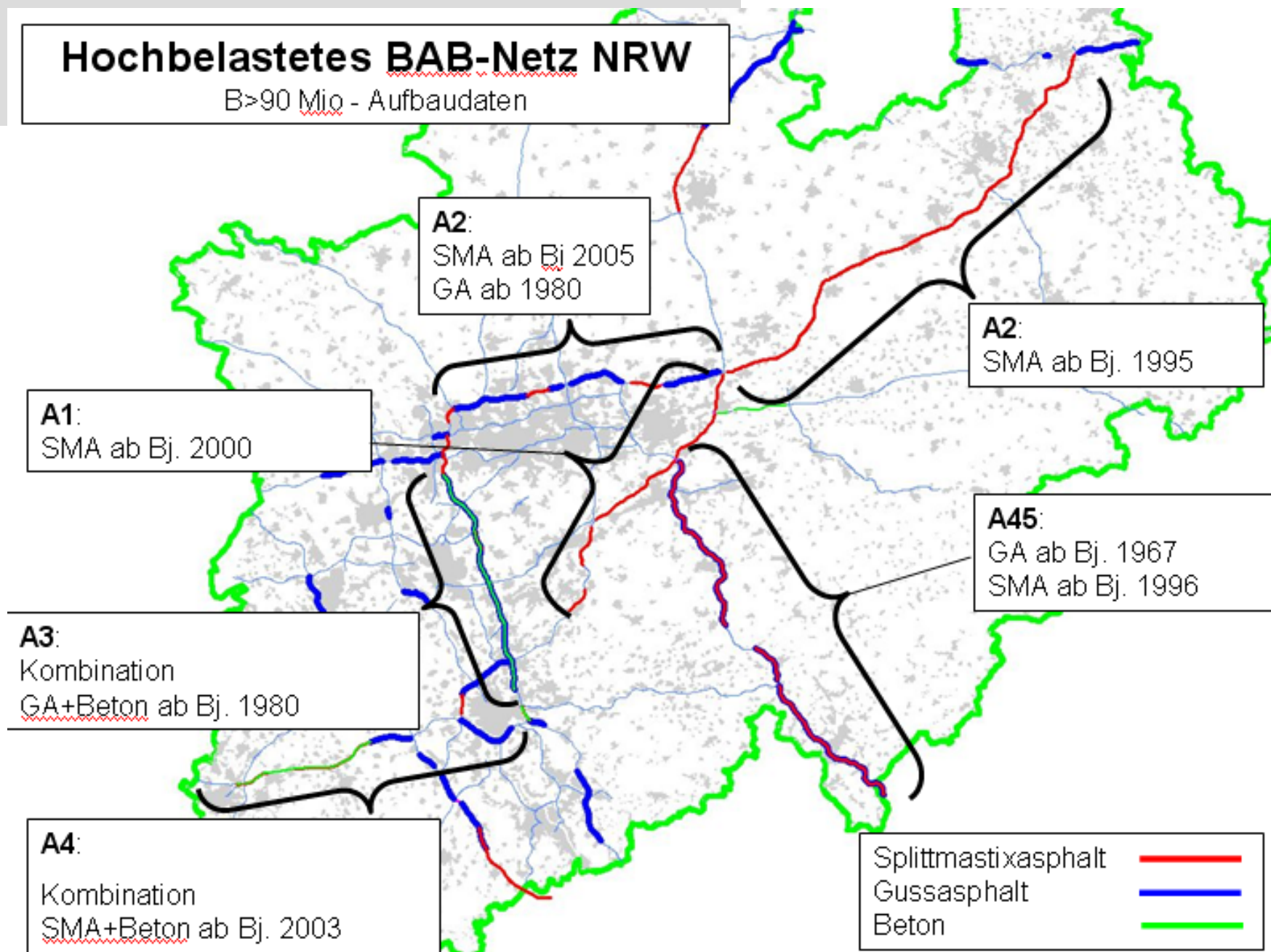
**Ca. 800 Baustellen  
längerer Dauer**

**ca. 50.000  
Tagesbaustellen**

Quelle: BMVBS

# Hochbelastetes BAB-Netz NRW

B>90 Mio - Aufbaudaten





## Beispielhafte Lückenschlüsse an Autobahnen



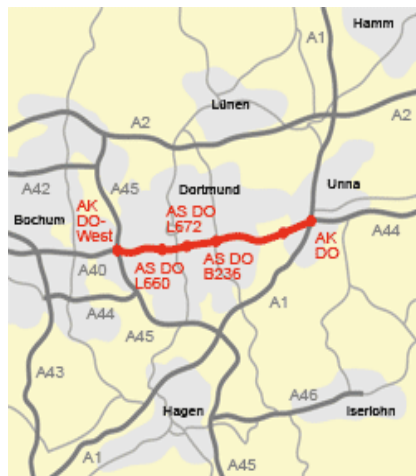
A1  
Blankenheim bis Adenau



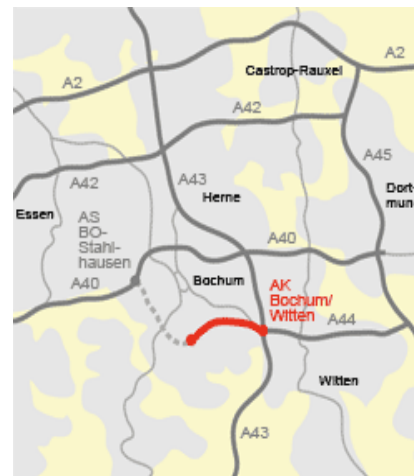
A30  
Nordumgehung Bad Oeynhausen



A33  
Bielefeld (A2) bis Borgholzhausen



A40  
AK DO-West bis AK DO/Unna



A44  
Bochum (L705) bis AK Bochum/Witten

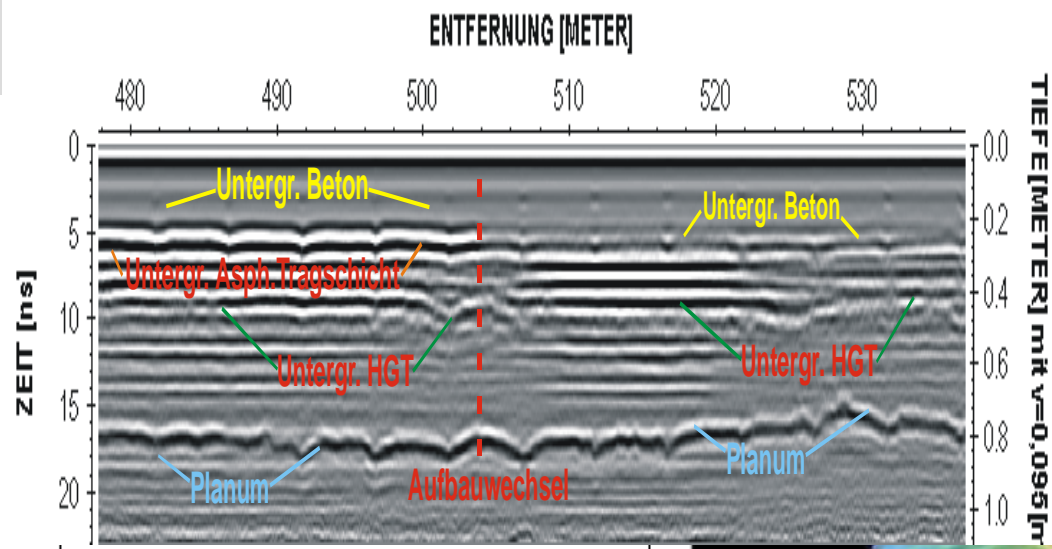


A44  
AK Ratingen-Ost bis Velbert

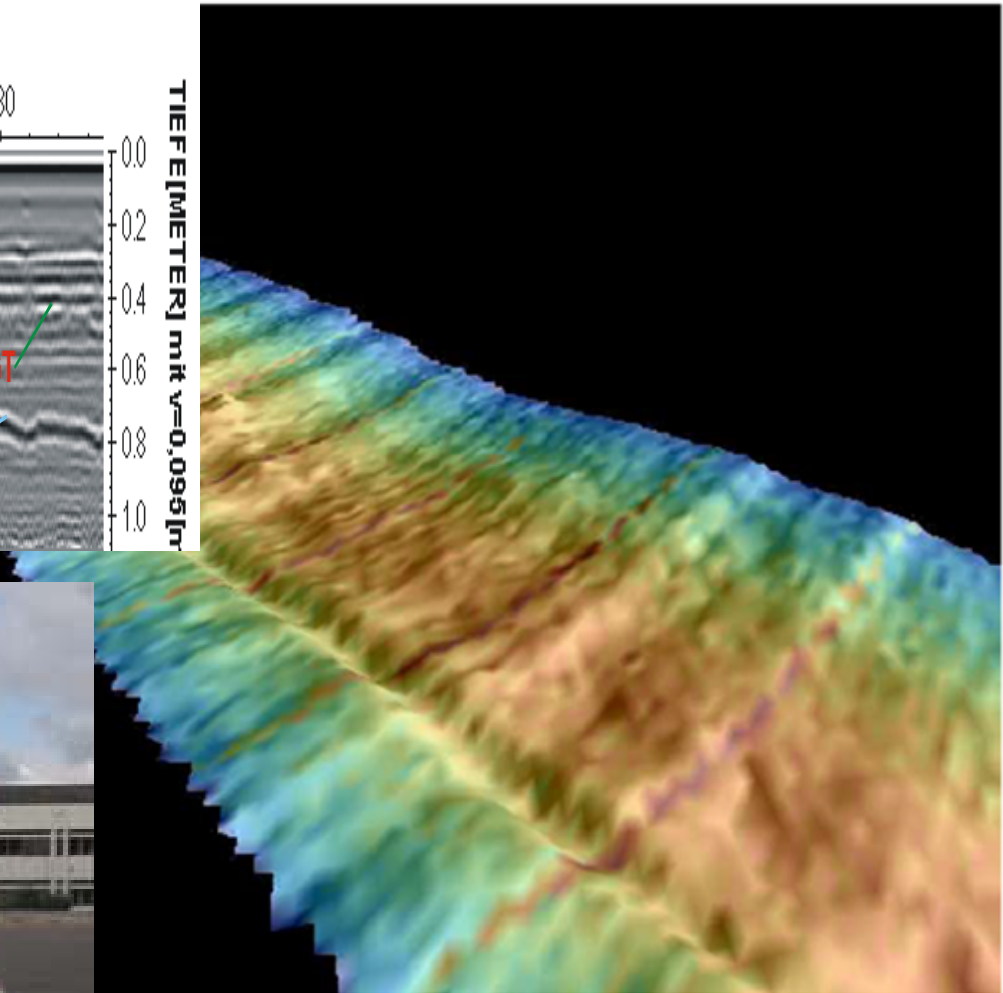
➔ **Koordination von Informationen aus unterschiedlichen Systemen und Quellen für einen breiten Nutzerkreis: von Bauvorbereitung über Ausführung bis Abrechnung**



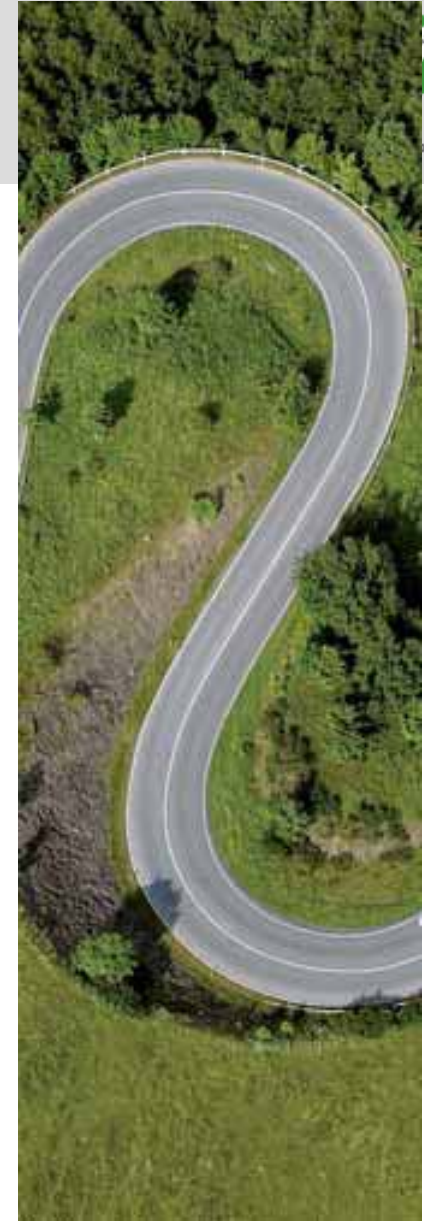




TIEFE [METER] mit  $v=0,095$  [m]



Bildquelle: Dirk Ebersbach, Lehmann+Partner



**Danke für Ihre Aufmerksamkeit.**

