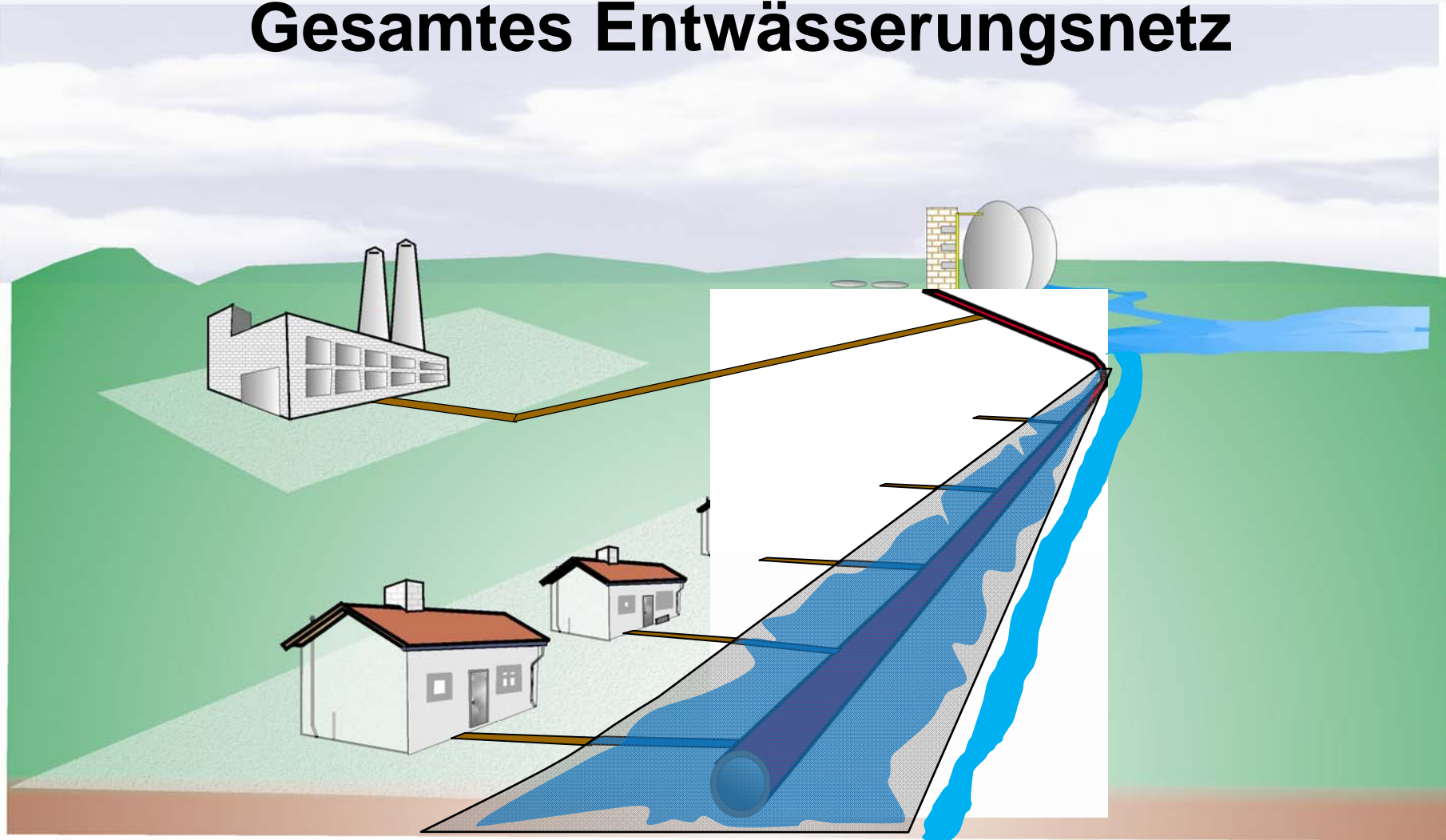
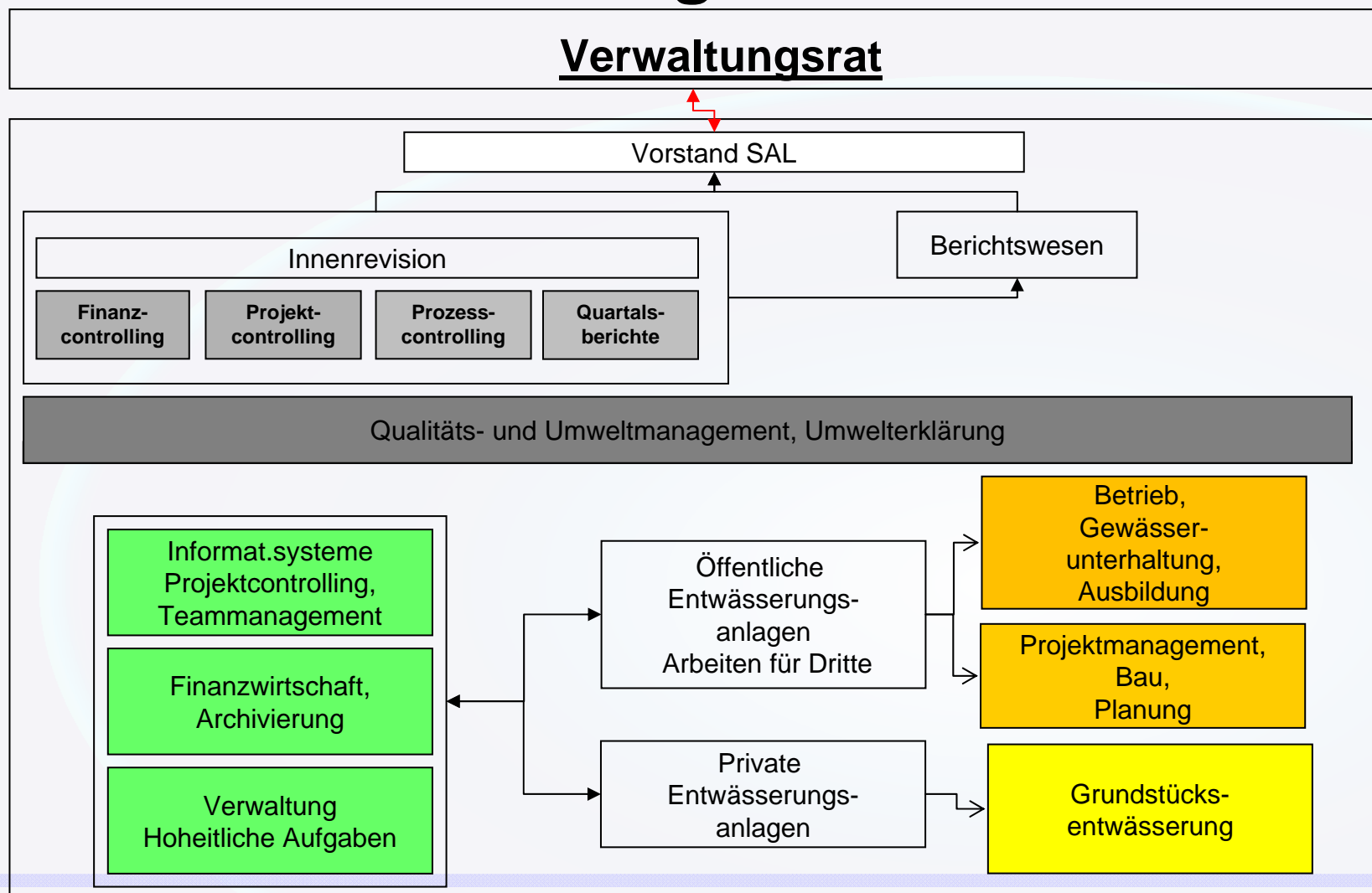


# Management Tools aus Betreibersicht

# Gesamtes Entwässerungsnetz



# Klare Organisation



# Klare Ziele

- **Überleben des Unternehmens**
- **Erhaltung der Entwässerungsinfrastruktur**
- **Geringe Kosten für den Kunden**

# Werkzeuge / Tools

## Management Tools:

- **Werkzeuge, die das Erreichen der Ziele unterstützen** (meistens Datenbanken zur Sammlung von Informationen und Automatisierung von Arbeitsprozessen)

# Management Tools

Führungsinformationssystem	Zahlungsverkehr	Bürgerschaftsverwaltung	Kataster der privaten Kanalnetze
Projektmanagement	Kostenrechnung	Zeiterfassung	Kundendatenbank
Projektcontrolling	Anlagenbuchhaltung (Gebührenrecht, Handelsrecht)	Lagerverwaltung	Auswertung der Zustands- und Funktionsprüfung
Statistik	Fakturierung, Zahlbarmachung von Leistungen	Beschaffung	Sanierungsnotwendigkeit, Sanierungsfrist
Organisationsverwaltung	Investitionsplanung, Abwasserbeseitigungskonzept	Vergabemanagement	Beratungsprogramm: Errichten, Betrieb, Unterhaltung
Prozesse, Prozessbewertung, Leitbild, Ziele, Vorgabedokumente, Korrektur- und Vorbeugemaßnahmen,	Auftragswesen	Aufsichtsgremien	Genehmigungsverwaltung
Managementsystem, Qualitäts- und Umweltmanagement EMAS	Liquiditätsplanung	Beschwerdemanagement	Indirekteinleiterkataster
Gremien	Darlehensverwaltung	Vertragsmanagement	Ausschreibungsprogramm
Rechtberatung	Zuschussmanagement	Personalverwaltung	Geographisches Informationssystem
Organisationsberatung	Finanzcontrolling, Berichtswesen	Archivierungssystem	
Fortbildung	Wirtschaftsplan	Mahnwesen	
Marketing	Gebührenkalkulation	Arbeitssicherheit und Gesundheitsschutz	
Finanzbuchhaltung	Finanzplanung, Mittelplanung	Hydraulische Berechnung	
Gebührenerhebung		Zustandsbewertung	
		Betriebsführung des öffentlichen Kanalnetzes	

# Finanzen

Finanzbuchhaltung

Gebührenerhebung

Zahlungsverkehr

Kostenrechnung

Anlagenbuchhaltung  
(Gebührenrecht,  
Handelsrecht)

Fakturierung,  
Zahlbarmachung von  
Leistungen

Investitionsplanung,  
Abwasserbeseitigungskonzept

Auftragswesen

Liquiditätsplanung

Darlehensverwaltung

Zuschussmanagement

Finanzcontrolling,  
Berichtswesen

Wirtschaftsplan

Gebührenkalkulation

Finanzplanung,  
Mittelplanung

# Verwaltung

Bürgerschaftsverwaltung

Zeiterfassung

Lagerverwaltung

Beschaffung

Vergabemanagement

Beschwerdemanagement

Vertragsmanagement

Personalverwaltung

Archivierungssystem

Mahnwesen



# Öffentliches Kanalnetz

Arbeitssicherheit und  
Gesundheitsschutz

Hydraulische Berechnung

Zustandsbewertung

Betriebsführung des  
öffentlichen  
Kanalnetzes

Genehmigungsverwaltung

Ausschreibungsprogramm

Zeichenprogramm

Überwachung der  
Betriebspunkte

# Private Kanalnetze

Kataster der  
privaten Kanalnetze

Kundendatenbank

Auswertung der  
Zustands- und  
Funktionsprüfung

Sanierungsmanagement  
(Sanierungsnotwendigkeit,  
Sanierungsfrist,  
Sanierungsvorschlag)

Beratungsprogramm  
Errichtung, Betrieb,  
Unterhaltung)

Indirekteinleitermanagement

# Führung

Führungsinformationssystem

Projektmanagement

Projektcontrolling

Statistik

Organisationsmanagement

Prozesse,  
Prozessbewertung,  
Leitbild, Ziele,  
Vorgabedokumente,  
Korrektur- und  
Vorbeugemaßnahmen

Managementsystem,  
(Qualitäts- und  
Umweltmanagement  
EMAS)

Gremienmanagement

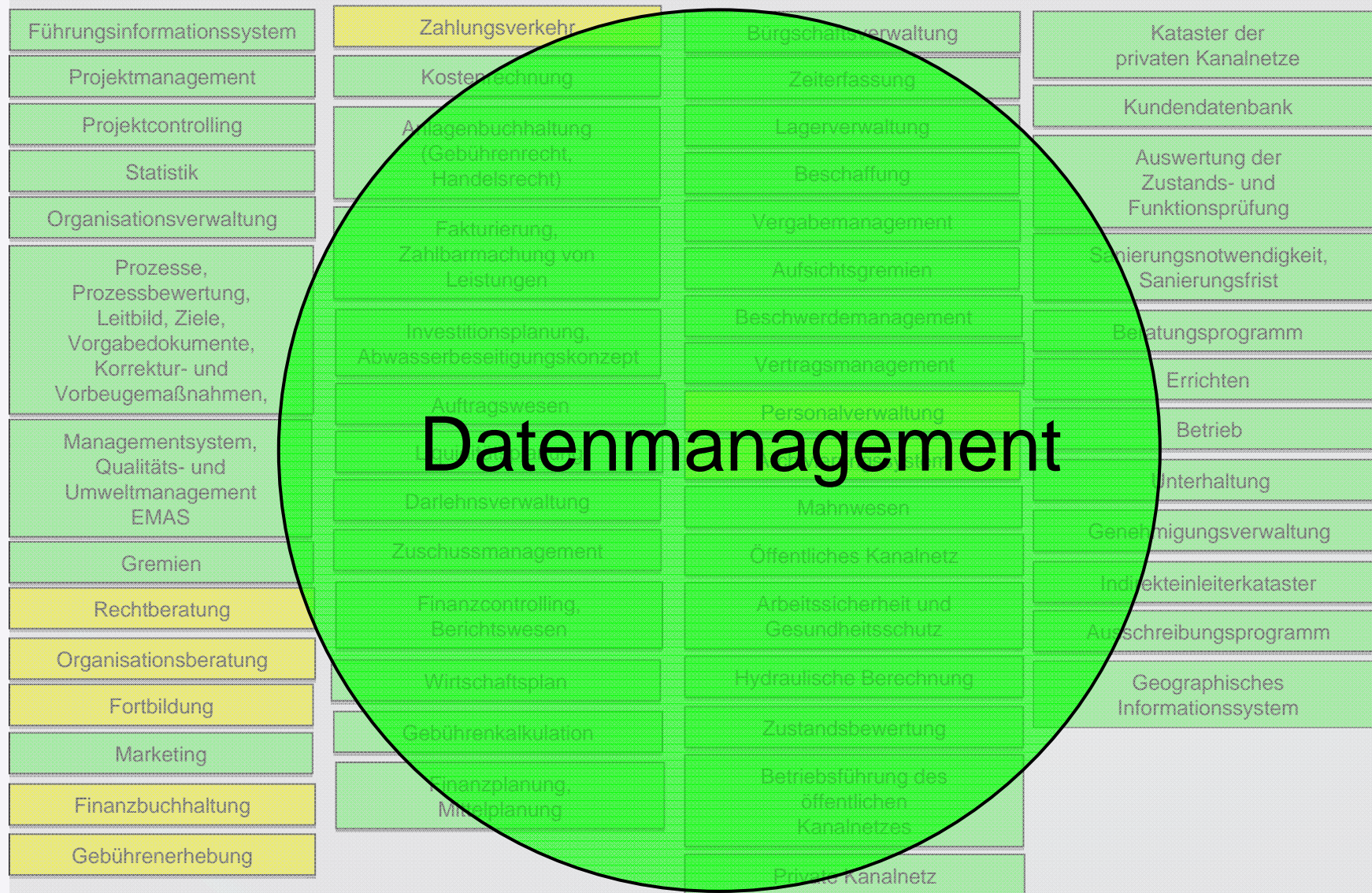
Externe Beratung  
(Recht, Marketing)

# Visualisierung

Geographisches  
Informationssystem



# Aufbereitung der Informationen



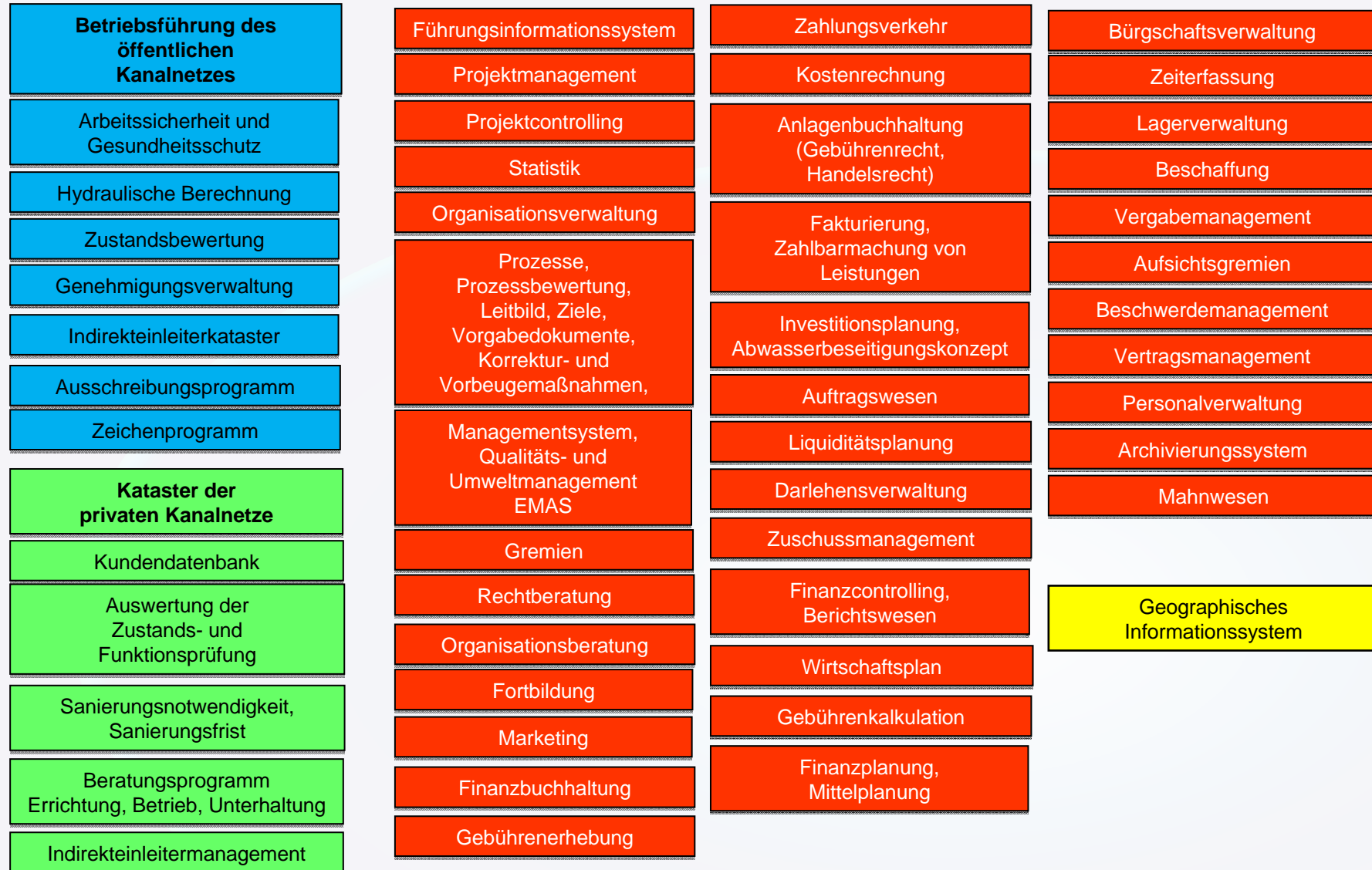


# Mitarbeiter

Führungsinformationssystem	Zahlungsverkehr	Bürgerschaftsverwaltung	Kataster der privaten Kanalnetze
Projektmanagement	Kostenrechnung	Zeiterfassung	Kundendatenbank
Projektcontrolling	Anlagenbuchhaltung (Gebührenrecht, Handelsrecht)	Lagerverwaltung	Auswertung der Zustands- und Funktionsprüfung
Statistik	Fakturierung, Zahlbarmachung von Leistungen	Beschaffung	Sanierungsnotwendigkeit, Sanierungsfrist
Organisationsverwaltung	Investitionsplanung, Abwasserbeseitigungskonzept	Vergabemanagement	Sanierungsprogramm
Prozesse, Prozessbewertung, Leitbild, Ziele, Vorgabedokumente, Korrektur- und Vorbeugemaßnahmen,	Auftragswesen	Aufsichtsgremien	Errichten
Managementsystem, Qualitäts- und Umweltmanagement EMAS	Darlehensverwaltung	Beschwerdemanagement	Betrieb
Gremien	Zuschussmanagement	Vertragsmanagement	Instandhaltung
Rechtberatung	Finanzcontrolling, Berichtswesen	Personalverwaltung	Genehmigungsverwaltung
Organisationsberatung	Wirtschaftsplan	Mahnwesen	Indirekteinleiterkataster
Fortbildung	Gebührenkalkulation	Offentliches Kanalnetz	Ausschreibungsprogramm
Marketing	Finanzplanung, Mittelpfandung	Arbeitssicherheit und Gesundheitsschutz	Geographisches Informationssystem
Finanzbuchhaltung		Hydraulische Berechnung	
Gebührenerhebung		Zustandsbewertung	
		Betriebsführung des öffentlichen Kanalnetzes	
		Private Kanalnetz	

**Schulungsmanagement**

# Schwerpunkte





# Management Tools

Führungsinformationssystem	Zahlungsverkehr	Bürgerschaftsverwaltung	Kataster der privaten Kanalnetze
Projektmanagement	Kostenrechnung	Zeiterfassung	Kundendatenbank
Projektcontrolling	Anlagenbuchhaltung (Gebührenrecht, Handelsrecht)	Lagerverwaltung	Auswertung der Zustands- und Funktionsprüfung
Statistik	Fakturierung, Zahlbarmachung von Leistungen	Beschaffung	Sanierungsnotwendigkeit, Sanierungsfrist
Organisationsverwaltung	Investitionsplanung, Abwasserbeseitigungskonzept	Vergabemanagement	Beratungsprogramm: Errichten, Betrieb, Unterhaltung
Prozesse, Prozessbewertung, Leitbild, Ziele, Vorgabedokumente, Korrektur- und Vorbeugemaßnahmen,	Auftragswesen	Aufsichtsgremien	Genehmigungsverwaltung
Managementsystem, Qualitäts- und Umweltmanagement EMAS	Liquiditätsplanung	Beschwerdemanagement	Indirekteinleiterkataster
Gremien	Darlehensverwaltung	Vertragsmanagement	Ausschreibungsprogramm
Rechtberatung	Zuschussmanagement	Personalverwaltung	Geographisches Informationssystem
Organisationsberatung	Finanzcontrolling, Berichtswesen	Archivierungssystem	
Fortbildung	Wirtschaftsplan	Mahnwesen	
Marketing	Gebührenkalkulation	Arbeitssicherheit und Gesundheitsschutz	
Finanzbuchhaltung	Finanzplanung, Mittelplanung	Hydraulische Berechnung	
Gebührenerhebung		Zustandsbewertung	
		Betriebsführung des öffentlichen Kanalnetzes	



**Vielen Dank für Ihre Aufmerksamkeit!**