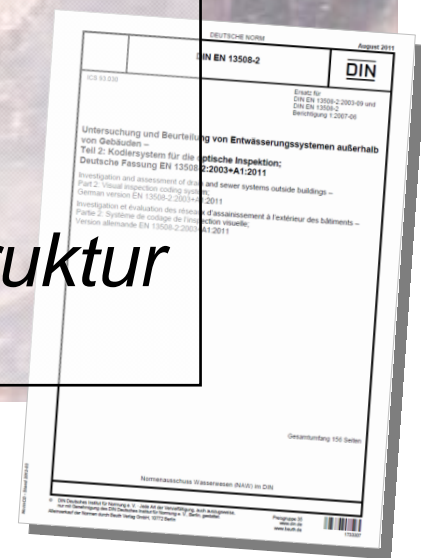
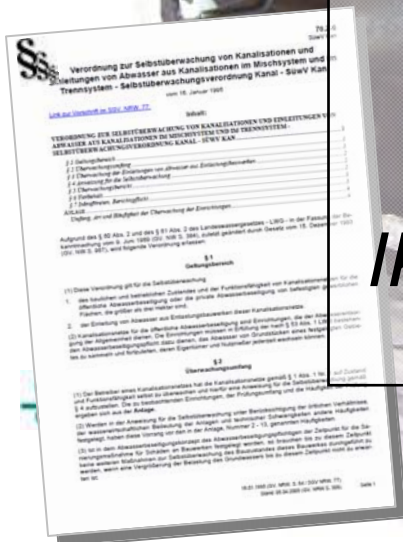


## Kommunale Finanzen und Infrastruktur in NRW - Beispiel Grundstücksentwässerung -

*Dipl.-Ing. Marco Schlüter*

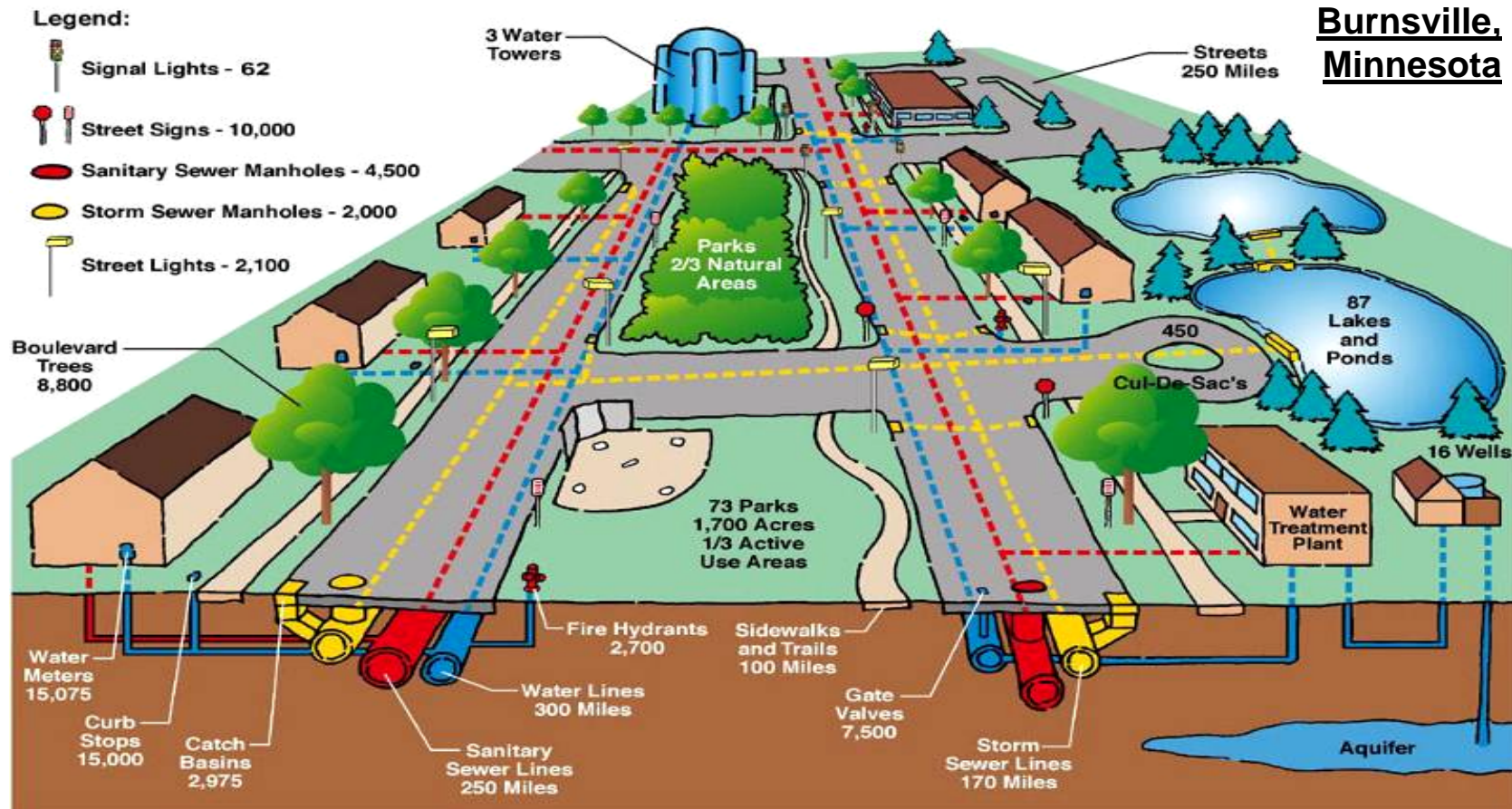
*IKT – Institut für Unterirdische Infrastruktur*



# IKT – Institut für Unterirdische Infrastruktur



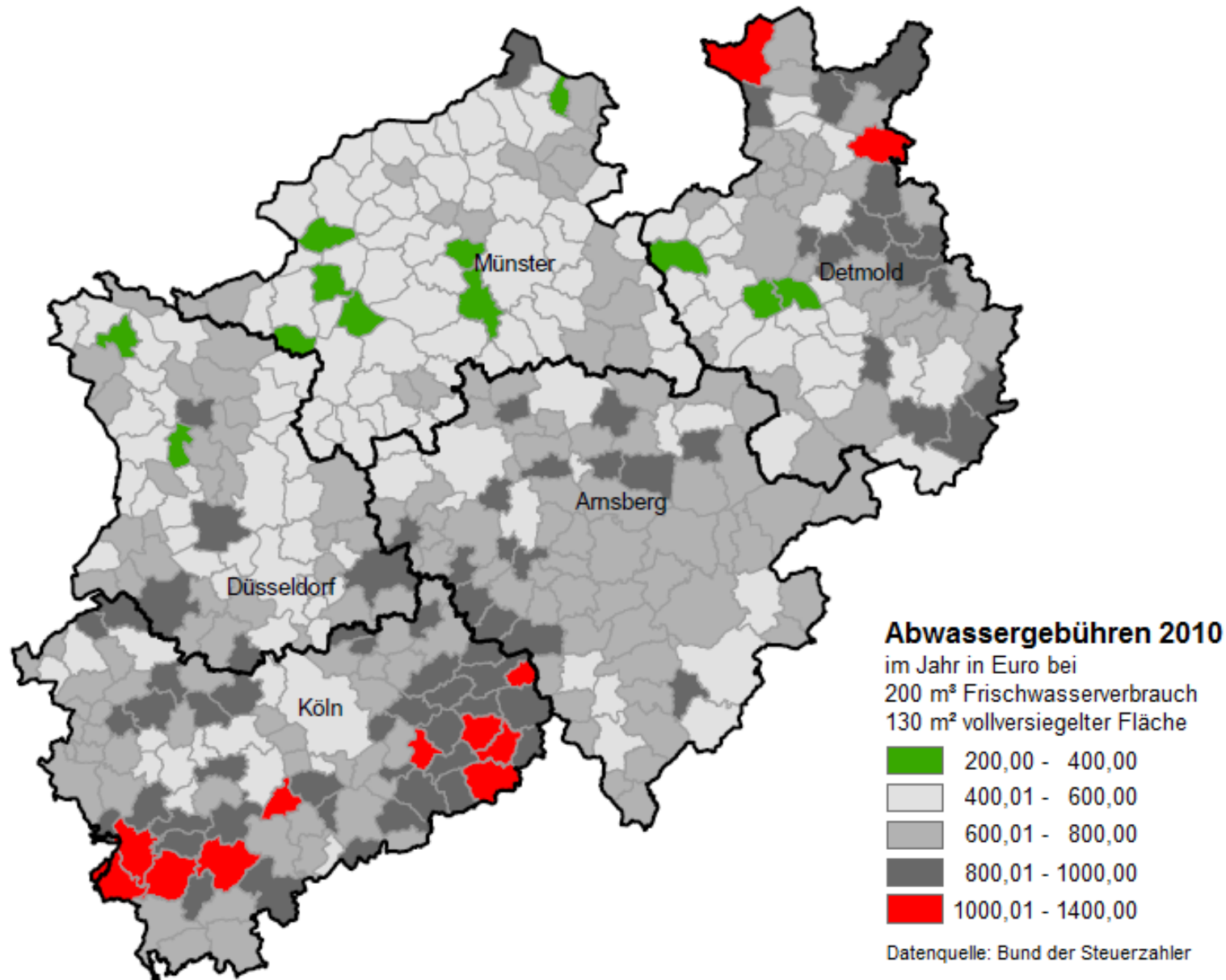
# Beispiel öffentliche Kanalisation



540.Tsd. km Netzlänge

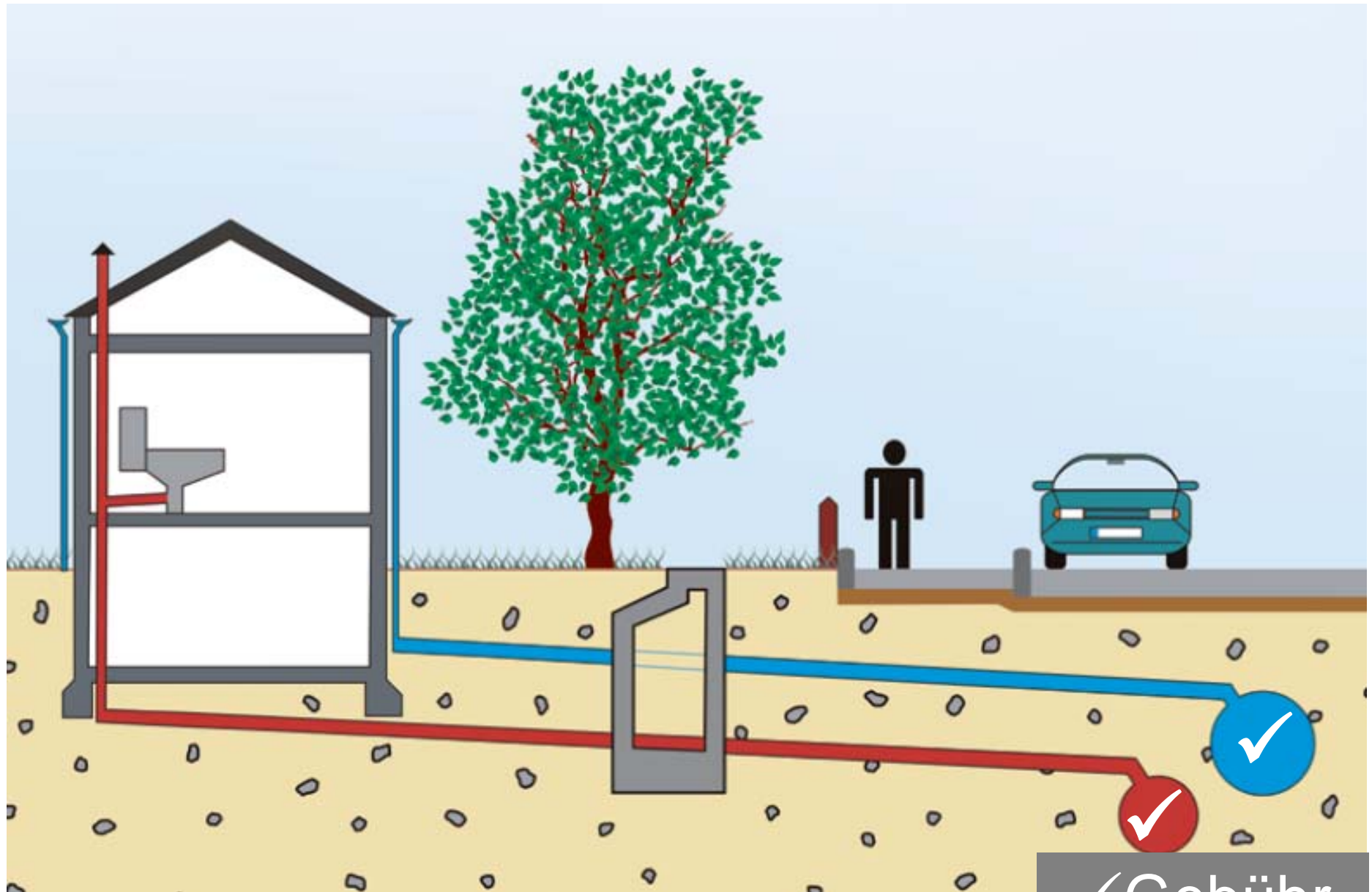
687 Mrd. Euro WbW

# Abwassergebühren NRW



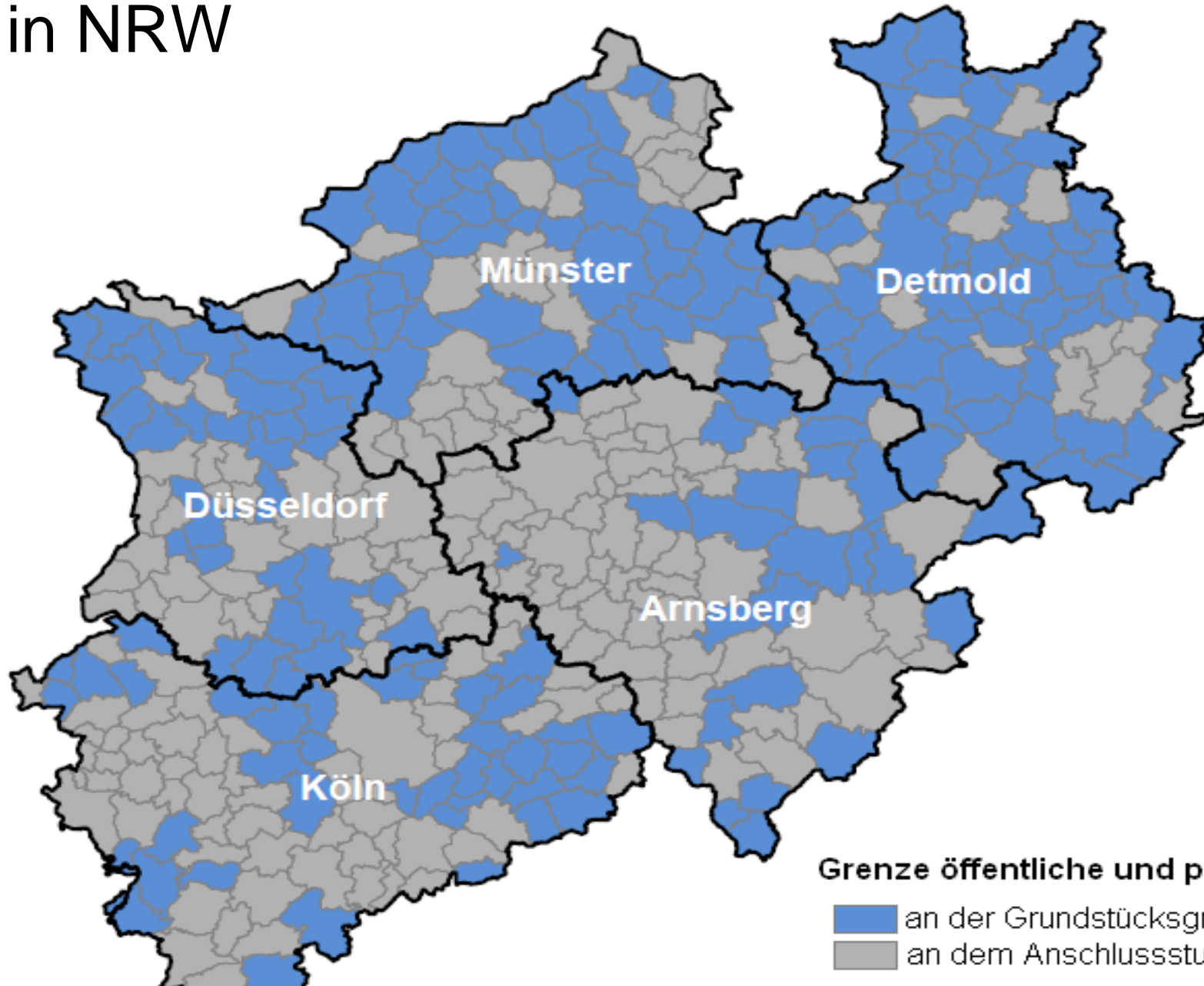
# Trennung öffentliches und privates Netz

www.ikt.de



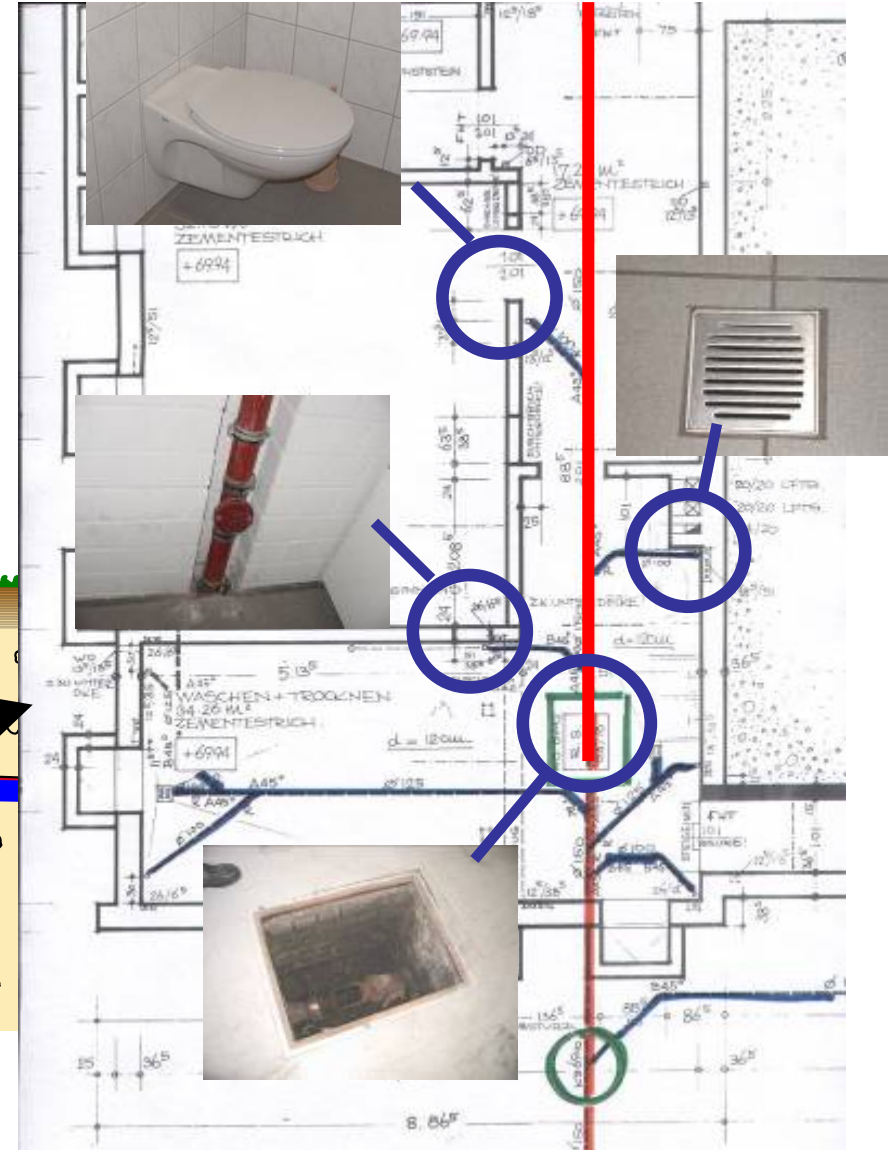
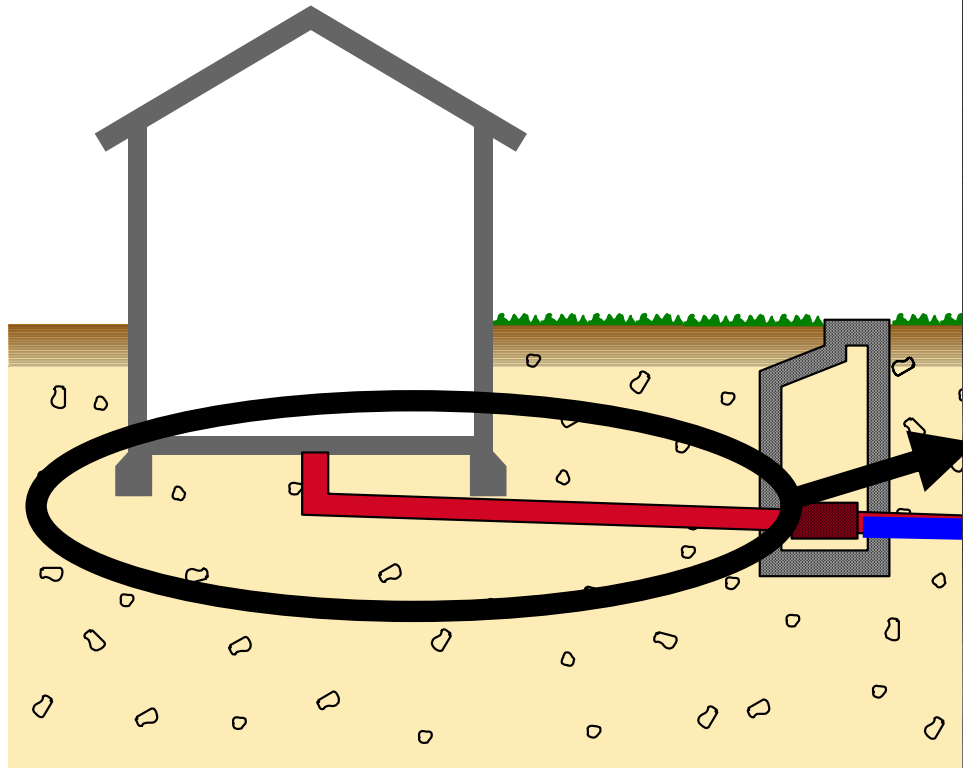
✓ Gebühr

# Trennung öffentliches und privates Netz in NRW



# Schwierigkeiten:

## Netzstruktur privater Leitungen



# Schwierigkeiten:

## Netzstruktur privater Leitungen





## Wasserhaushaltsgesetz (WHG) neu (seit 1.3.2010)

### § 60 WHG

Abwasseranlagen dürfen nur nach a.a.R.d.T. errichtet, betrieben und unterhalten werden.

### § 61 WHG

„Wer eine Abwasseranlage betreibt, ist verpflichtet, ihren Zustand [...] selbst zu überwachen.“



## Statistik (infodienst 09/2010)

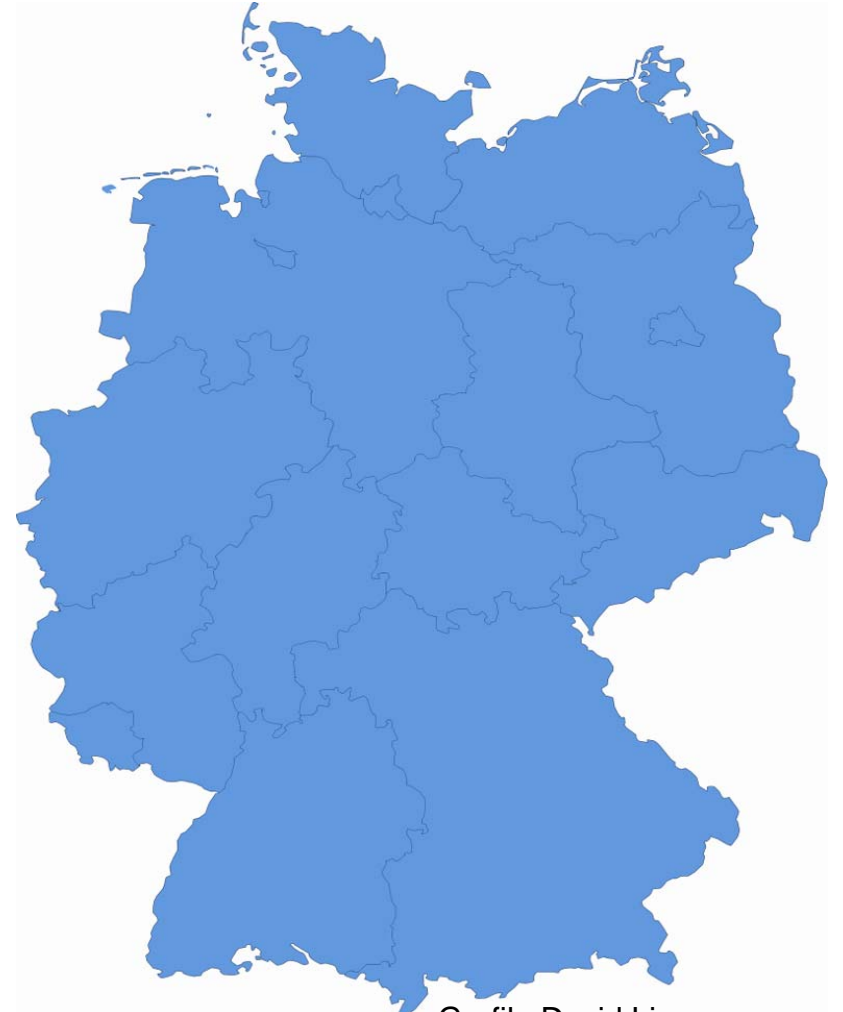
- 47,5 Mio. Gebäude auf
- 20,5 Mio. Grundstücken

(amtliche Statistik von GEObasis.nrw)

- 14 bis 24 Mrd. Euro für Prüfung aller privaten Abwasserleitungen
- 100 bis 200 Mrd. Euro für Sanierung
- **insgesamt bis zu 224 Mrd. Euro**

### Annahmen:

- 300 bis 500 Euro pro Gebäude für Untersuchung
- 3.000 bis 6.000 Euro pro Gebäude Sanierungskosten
- Schadensquote 70 Prozent



Grafik: David Liuzzo

## Maximaler Pro-Kopf-Aufwand für Prüfung und Sanierung:

zwischen

- **758 Euro** in Berlin und
- **4.400 Euro** in Brandenburg
- **durchschnittlich 2.726 Euro**

abhängig von Bevölkerungsdichte und Siedlungsstruktur

## Maximaler Pro-Kopf-Aufwand für Prüfung und Sanierung

Bundesland	max. Pro-Kopf-Aufwand	
	EUR	Index (Bund=100)
Brandenburg	4.400	161
Hessen	3.776	139
Rheinland-Pfalz	3.550	130
Thüringen	3.440	126
Sachsen-Anhalt	3.233	119
Niedersachsen	3.183	117
Bayern	3.035	111
Schleswig-Holstein	2.858	105
Mecklenburg-Vorp.	2.824	104
<b>Durchschnitt</b>	<b>2.726</b>	<b>100</b>
Saarland	2.523	93
Baden-Württemb.	2.465	90
Nordrhein-Westf.	2.264	83
Sachsen	2.051	75
Bremen	1.662	61
Hamburg	903	33
Berlin	758	28

Quelle: IKT-Berechnungen





Gelsenkirchen

**Vielen Dank!**

Dipl.-Ing. Marco Schlüter

[schluester@ikt.de](mailto:schluester@ikt.de) , [www.ikt.de](http://www.ikt.de)