

# IKT-Workshop

## Bedarfsorientierte Kanalreinigung – Spülplan richtig aufstellen!

- **3.-4. April 2017 in Gelsenkirchen**
- **7.-8. November 2017 in Gelsenkirchen**
  
- Wie häufig müssen und sollen Kanäle gereinigt werden?
- Wie können Ablagerungen erkannt und bewertet werden?
- Wie werden Spülpläne richtig aufgestellt?



Die Kanalreinigung gehört zu den zentralen Aufgaben des Kanalbetriebs. Viele Netzbetreiber reinigen ihr gesamtes Kanalnetz turnusmäßig in Intervallen von ein bis zwei Jahren, unabhängig von der tatsächlichen Verschmutzung im Kanal. So wird oft zu viel beziehungsweise an falschen Stellen gereinigt.

Andererseits können Kanalablagerungen bis hin zu Verstopfung und Gestank den Bürger und Bürgerinnen empfindlich belästigen.

Vor dem Hintergrund des wachsenden Kostendrucks streben viele Netzbetreiber daher verstärkt an, das Kanalnetz angepasst „nach Bedarf“ gemäß einem flexiblen Spülplan zu reinigen.

Im Rahmen des IKT-Workshops werden anhand von Praxisbeispielen und Gruppenübungen Methoden und Werkzeuge aufgezeigt, wie Kanalnetzbetreiber bedarfsorientierte Spülpläne aufstellen können.

### Zielgruppe

- Mitarbeiter/innen von kommunalen Entwässerungsbetrieben im Bereich Kanalbetrieb
- Mitarbeiter/innen von Inspektions- und Sanierungsfirmen
- Mitarbeiter/innen von Ingenieurbüros und Sachverständige

Ein intensiver Erfahrungsaustausch der unterschiedlichen Akteure wird gefördert.

## Programm

### Tag 1

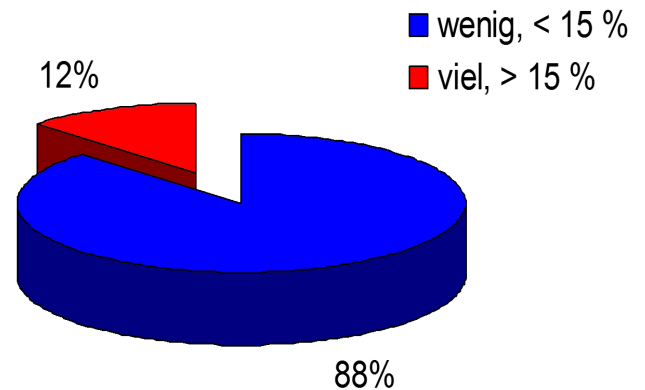
- 10:00 Uhr **Begrüßung und Einführung in den Workshop**
- Rechtliche Grundlagen (WHG, LWG, EKVO, SÜwVO...)
  - Technische Grundlagen (Normen und Regelwerke)
  - Bedarfsorientierte Kanalreinigung
- 11:00 Uhr **Kaffeepause**
- 11:30 Uhr **Fallbeispiele aus der Praxis**  
Wie haben Netzbetreiber erfolgreich ihre Kanalreinigung an den Bedarf angepasst?
- Bergkamen
  - Detmold
  - Hemer
  - Kevelaer
  - Warendorf
  - Würselen
- 12:30 Uhr **Mittagspause**
- 13:30 Uhr **Übungen – Gruppenarbeit – Workshop**  
Ablagerungen erkennen und bewerten anhand von konkreten Beispielen
- 15:00 Uhr **Kaffeepause**
- 15:30 Uhr **Übungen – Gruppenarbeit – Workshop**  
Workshop: Spülplan richtig aufstellen!
- 17:00 Uhr **Ende Tag 1**



### Ablagerungen nach mehrjährigem Betrieb...



...über 2.000 Einblicke  
in Kanalhaltungen bewertet...



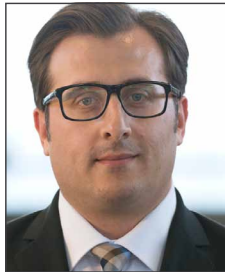
### Tag 2

- 9:00 Uhr **Ablagerungsinspektionen in der Praxis**  
Hersteller und Netzbetreiber präsentieren Methoden und Werkzeuge zur bedarfsorientierten Kanalreinigung
- Kanalspiegel
  - Schachtkamera
  - alternative Methoden
- 10:30 Uhr **Kaffeepause**
- 11:00 Uhr **Übungen – Gruppenarbeit – Workshop**  
Diskussion und Bewertung der Ergebnisse
- Welche Strategie ist zu wählen?
  - Was ist zu beachten?
  - Wie richtig einen Spülplan aufstellen?
- 12:30 Uhr **Mittagspause**
- 13:30 Uhr **NEU: Kanalreinigung nach DIN EN 14654-1**
- Was sagt und was bringt die neue Norm?
  - Was sind Reinigungsplan und -programm?
  - Welche Elemente enthält ein Aktionsplan?
  - Welche Düsen, Drücke, Hochdruckstrahlen?
- 14:30 Uhr **Kaffeepause**
- 15:00 Uhr **Zusammenfassung der Ergebnisse**
- 16:00 Uhr **Ende Tag 2**

## Workshopleiter



Dipl.-Ing. Marco Schlüter, IKT



Dipl.-Ing. (FH) Serdar Ulutas, MBA, IKT

## Termine und Gebühren

**3.-4. April 2017 in Gelsenkirchen**

**7.-8. November 2017 in Gelsenkirchen**

- regulär: 890 Euro
- Mitglied IKT-Fördervereine: 790 Euro
- Mitglied KomNetAbwasser: kostenfrei

inkl. umfangreicher Schulungsunterlagen und Verpflegung

Mitglied werden!

[www.ikt.de/foerderevereine](http://www.ikt.de/foerderevereine)

[www.komnetgew.de](http://www.komnetgew.de)

## Veranstaltungsort

IKT - Institut für Unterirdische Infrastruktur

gemeinnützige GmbH

Exterbruch 1

45886 Gelsenkirchen

Tel.: 0209 17806-0

Fax: 0209 17806-88

E-Mail: [info@ikt.de](mailto:info@ikt.de)

[www.ikt.de](http://www.ikt.de)

Hotels in Gelsenkirchen: [www.ikt.de/hotels-in-gelsenkirchen](http://www.ikt.de/hotels-in-gelsenkirchen)

Anfahrt: [www.ikt.de/anfahrt](http://www.ikt.de/anfahrt)

**Noch Fragen?**  
Dipl.-Ing. Marco Schlüter  
Tel.: 0209 17806-31  
[schlueter@ikt.de](mailto:schlueter@ikt.de)

## Anmeldung

Anmeldungen werden in der Reihenfolge des Eingangs berücksichtigt. Die Zahl der Teilnehmer ist begrenzt. Eine rechtzeitige Anmeldung wird daher empfohlen.



[www.facebook.com/IKTonline](https://www.facebook.com/IKTonline)

**Verbindliche Anmeldung** Formular bitte senden an Fax: +49 (0) 209 17806-88 oder E-Mail: [seminare@ikt.de](mailto:seminare@ikt.de)

H-S00374

## Bedarfsorientierte Kanalreinigung – Spülplan richtig aufstellen!

### Termine:

- 3.-4. April 2017 in Gelsenkirchen  
 7.-8. November 2017 in Gelsenkirchen

### Gebühren:

- regulär: 890 Euro  
 Mitglied IKT-Fördervereine: 790 Euro  
 Mitglied KomNetAbwasser: kostenfrei

Teilnehmer

Firma/Behörde

Straße

PLZ/Ort

Tel.

mobil

E-Mail

E-Mail Teilnehmer (falls abweichend)

Datum

Stempel

Unterschrift

Anmeldungen werden in Reihenfolge des Eingangs berücksichtigt und sind verbindlich. Nach Anmeldung wird die Rechnung gestellt, die vor Veranstaltungsbeginn fällig ist. Bei Rücktritt bis 14 Tage vor Veranstaltungsbeginn werden 30% des Teilnahmebeitrags berechnet. Danach oder bei Nichterscheinen des Teilnehmers ist der volle Beitrag zu zahlen. Abmeldungen und Umbuchungen nur schriftlich. Ein Ersatzteilnehmer für den gebuchten Termin kann jederzeit schriftlich benannt werden (kostenfrei). Eine Umbuchung auf einen anderen Veranstaltungstermin ist nur bis sechs Wochen vor Beginn der ursprünglich gebuchten Veranstaltung möglich. Die Umbuchungsgebühr beträgt 50 Euro.